

ПРОЕКТНАЯ ОРГАНИЗАЦИЯ:



ПРОЕКТНО-СТРОИТЕЛЬНАЯ КОМПАНИЯ

Общество с ограниченной ответственностью
«ПСК Профи»

Генеральный директор


/ В.С. Попов /
М.П. 
«29» Апреля 2024 г.

УТВЕРЖДЕНО:

Глава администрации Искровского сельсовета Черепановского
района Новосибирской области

_____/_____
М.П.

«__» _____ 2024 г.

Владелец автодорог: администрация Искровского сельсовета
Черепановского района Новосибирской области

Организации согласующие ПОДД: ОГИБДД ОМВД России по
Черепановскому району, ГКУ НСО ЦОДД (в части касающейся)

ПРОЕКТ ОРГАНИЗАЦИИ ДОРОЖНОГО ДВИЖЕНИЯ на период эксплуатации автомобильных дорог (согласно списка дорог) п. Искра, Искровский сельсовет, Черепановский район, Новосибирская область



Дата разработки – 29.05.2024

Том – 1, Томов – 5

Экземпляр – 1

Барнаул – 2024

ЛИСТ СОГЛАСОВАНИЯ

ПОДД п. Искра, Искровский сельсовет, Черепановский район Новосибирская область

| Наименование организации | Должность | Согласовано /не согласовано, заключение | Дата заполнения, ропись, печать | Расшифровка рописи |
|--------------------------|-----------|---|------------------------------------|-----------------------|
| | | | | |
| | | | | |
| | | | | |
| | | | | |
| | | | | |

СОДЕРЖАНИЕ

| | |
|--|----|
| 1. Введение..... | 4 |
| 2. Задание на проектирование..... | 4 |
| 3. Анализ существующей дорожно-транспортной ситуации | 6 |
| 3.1 Характеристика территории, в отношении которой разрабатывается ПОДД (ситуационный план) | 6 |
| 3.2 Характеристика участков дороги..... | 7 |
| 3.3 Анализ существующей организации движения транспортных средств и пешеходов на территории, в отношении которой осуществляется разработка ПОДД..... | 7 |
| 3.4. Анализ размещения и состояния существующих ТСОДД..... | 7 |
| 3.5. Характеристика основных параметров дорожного движения..... | 7 |
| 3.6 Причинно-следственный анализ возникновения ДТП | 8 |
| 4. Мероприятия, обеспечивающие проектные решения по организации дорожного движения | 8 |
| 5. Расчёт объёмов строительно-монтажных работ | 9 |
| 6. Оценка эффективности решений по организации дорожного движения..... | 9 |
| Ситуационный план автомобильной дороги | 10 |
| Графическая часть, адресные ведомости | 11 |

1. Введение

Проекты организации дорожного движения (далее – ПОДД) разрабатываются в целях реализации комплексных схем организации дорожного движения и (или) корректировки отдельных их предложений либо в качестве самостоятельного документа без предварительной разработки комплексной схемы организации дорожного движения. Мероприятия, предусмотренные документацией по организации дорожного движения, являются обязательными для исполнения органами местного самоуправления, организациями в соответствии с разработанными в целях реализации этих мероприятий региональными и муниципальными программами.

ПОДД разрабатывается на основании статьи 18 Федерального закона «Об организации дорожного движения в Российской Федерации и о внесении изменений в отдельные законодательные акты Российской Федерации» № 443-ФЗ от 29 декабря 2017 г.

При разработке ПОДД необходимо руководствоваться законодательством Российской Федерации, нормативными правовыми актами федеральных органов исполнительной власти, правилами, стандартами, техническими нормами, а также нормативными правовыми актами субъектов Российской Федерации.

В качестве исходных данных для разработки ПОДД использовались данные о земельных участках в границах полосы отвода автомобильной дороги и расположенных на них (под ними) конструктивных элементах, данные о собственниках (владельцах) автомобильной дороги представленные Заказчиком, данные из «Системы контроля дорожных фондов» (далее – СКДФ).

На основании представленных по итогу разработки ПОДД данных, Заказчику необходимо принять меры по внесению корректного положения автомобильных дорог в СКДФ.

2. Задание на проектирование

ОПИСАНИЕ ОБЪЕКТА ЗАКУПКИ

на выполнение работ по разработке проектов организации дорожного движения на автомобильных дорог местного значения Искровского сельсовета Черепановского района Новосибирской области

| | |
|--|--|
| 1. Заказчик | Администрация Искровского сельсовета Черепановского района Новосибирской области |
| 2. Место выполнения работ | Место выполнения Работ: по месту нахождения автомобильных дорог согласно «Списка автомобильных дорог» (Приложение №2, являющееся неотъемлемой частью Контракта), оформление результатов работ по месту нахождения Подрядчика. |
| 3. Подрядчик | Определяется путем проведения конкурентной закупки |
| 4. Устанавливающие нормативные документы | Перечень документов, подлежащих использованию при разработке проектов организации дорожного движения на автомобильные дороги представлен в Приложении №4 к описанию объекта закупки. |
| 5. Необходимость выполнения изысканий | Выполнить в необходимых объемах |

| | |
|---|--|
| 6. Условия выполнения работ | Приступить к выполнению работ с даты заключения Контракта. Для выполнения Работ необходимо наличие собственной аттестованной лаборатории. Оборудование, используемое для диагностики автодорог, разработки проектов организации дорожного движения, должно быть откалибровано или поверено, о чем должны иметься соответствующие свидетельства о калибровке и (или) сертификаты по поверке (все используемые приборы и установки должны быть включены в государственный реестр средств измерения). Подрядчик, выполняющий работы по разработке проектов организации дорожного движения, должен предоставить треки проезда по улично-дорожной сети в течении 2-х дней с окончания проезда лаборатории Заказчику. Проезды дорожной лаборатории должны осуществляться согласно п. 4.5.3. ОДМ 218.4.039-2018. Выполнить все работы в объеме и сроки, предусмотренные Контрактом и приложениями к нему, с качеством, соответствующим условиям Контракта и приложений к нему. |
| 7. Срок выполнения работ | Срок выполнения работ Подрядчиком по Контракту в полном объеме: Дата начала выполнения работ – с даты заключения Контракта. Дата окончания выполнения работ – «31» мая 2024 года. |
| 8. Сроки и порядок предоставления исходных данных и информации Заказчиком | В течение 5 (пяти) дней с момента заключения контракта Заказчик предоставляет при наличии: - паспорт автомобильной дороги; - правоустанавливающие документы на автомобильные дороги; - описание привязок начала и конца автомобильной дороги, краткое описание маршрута прохождения трассы автомобильной дороги; - сведения о выполнявшихся основных ремонтных работах с указанием гарантийный сроков, вида, объемов и стоимости; - данные об организациях, обслуживающих дорогу (участок), в т.ч.: наименование организации, границы участка обслуживания, протяженность участка обслуживания; - код дороги, идентификационный номер. Оригиналы документов не выдаются, копирование производится в присутствии представителя Заказчика, допускается фото-видеосъемка. |
| 9. Состав работ по диагностике автомобильных дорог | В соответствии с требованиями ГОСТ 33388 – 2015 «Дороги автомобильные общего пользования. Требования к проведению диагностики и паспортизации», Порядком проведения оценки технического состояния автомобильных дорог, утвержденным Приказом № 288 от 07.08.2020г. Министерства транспорта РФ, ОДМ 218.4.039-2018 Отраслевой дорожный методический документ. Рекомендации по диагностике и оценке технического состояния автомобильных дорог, Федерального закона «О безопасности дорожного движения» от 10.12.1995 № 196-ФЗ» и включает в себя: 1. Подготовительные работы: - подготовка передвижных лабораторий, оборудования и приборов и т.д.; 1. - сбор и анализ исходной информации о техническом уровне и эксплуатационном состоянии дорог: дорожная конструкция, искусственные сооружения (мосты, путепроводы, трубы, эстакады и др.), наличие и состояние элементов обустройства и средств организации дорожного движения; - определение местоположения автомобильных дорог; - установление и согласование с Заказчиком точек начала и конца |

| | |
|--|--|
| | <p>обследуемых дорог;</p> <p>2. Полевые обследования дорог:</p> <p>2.1 определение геометрических параметров и характеристик автомобильной дороги:</p> <ul style="list-style-type: none">- категория автомобильной дороги в соответствии с СП 42.13330-2016, Постановлением Правительства РФ от 28.09.2009 №767;- протяженность автомобильной дороги;- ширина проезжей части и уширений, обочин (в т.ч. их укрепленной поверхности);- ширина земляного полотна;- количество полос движения, переходно-скоростных полос;- поперечные уклоны проезжей части и обочин;- конструкция дорожной одежды и обочин и тип покрытия;- состояние дорожной одежды и покрытия, а также обочин (наличие, вид, расположение (координаты при необходимости) и характеристика дефектов;- состояние водоотвода;- продольная ровность покрытия (по международному показателю ровности IRI);- колейность;- сцепные свойства покрытия;- оценку прочности дорожных одежд по модулю упругости;- осевая нагрузка; <p>2.2. Искусственные дорожные сооружения:</p> <ul style="list-style-type: none">- определение фактического местоположения, характера работы, материала, технического состояния и параметров водопропускных труб; <p>2.3 Характеристики транспортного потока и данные о ДТП на дороге:</p> <ul style="list-style-type: none">- фактическая интенсивность движения и состав транспортного потока;- пропускная способность дороги;- максимальная скорость движения. <p>3. Камеральная обработка результатов обследований. По результатам проведенных обследований и результатов камеральной обработки провести оценку транспортно-эксплуатационного состояния автодорог, сформировать ведомости. Обосновать и назначить ремонтные мероприятия.</p> |
| 10. Состав работ по разработке проектов организации дорожного движения автомобильных дорог | <p>Перед началом натурных обследований необходимо произвести уточнение начальных и конечных точек, особенностей прохождения автомобильных дорог, с привязкой к местности, определением географических координат. При уточнении начальной и конечной точек и особенностей прохождения автомобильных дорог необходимо согласование Заказчика.</p> <p>Проект организации дорожного движения (далее ПОДД): должен быть выполнен в строгом соответствии с требованиями приказа Минтранса №274 от 30.07.2020, методическими рекомендациями Министерства транспорта РФ «По разработке и реализации мероприятий по организации дорожного движения» от 13.07.2017., Федеральным законом от 29.12.2017 №443-ФЗ «Об организации дорожного движения в Российской Федерации и о внесении изменений в отдельные законодательные акты Российской Федерации».</p> <p>ПОДД должен содержать информацию в текстовом и графическом формате, включающую:</p> <ul style="list-style-type: none">- анализ существующей дорожно-транспортной ситуации; |

| | |
|---|--|
| | <ul style="list-style-type: none">- варианты проектирования, проектные решения для рекомендуемого варианта проектирования;- расчет объемов строительно-монтажных работ;- оценку эффективности решений по организации дорожного движения, как существующей схемы организации дорожного движения, так и проектируемой;- технико-экономические показатели проекта. <p>В состав ПОДД допускается включить иную информацию в зависимости от специфики разрабатываемого ПОДД, информацию, имеющуюся в составе документации по планировке территории или ранее разработанной документации по ОДД, а также результаты анализа существующей дорожно-транспортной ситуации.</p> |
| 11. Требования к форме представления документации | <p>Требования по оформлению ПОДД.</p> <p>ПОДД предоставляется по каждому Объекту в объеме требований Приказа Минтранса РФ от 30.07.2020г. №274 «Об утверждении правил подготовки документации по организации дорожного движения», представляет собой брошюру в переплете формата А4 и(или) в любом ином формате, обеспечивающем визуальное восприятие единства геометрических параметров территории, в отношении которой осуществляется разработка ПОДД.</p> <p>ПОДД должен содержать:</p> <ul style="list-style-type: none">- титульный лист;- содержание;- введение;- задание на проектирование ПОДД;- пояснительную записку с обосновывающими материалами и описанием мероприятий, обеспечивающих проектные решения для рекомендуемого варианта проектирования, расчет объемов строительно-монтажных работ, технико-экономические показатели проекта, иные текстовые материалы;- ведомость согласований и заключения согласующих организаций с ответами;- правоустанавливающие и иные документы, связанные с деятельностью проектной организации;- графические материалы, представленные в виде схем (чертежей) и отображающие существующее положение территории, в отношении которой осуществляется разработка документации по ОДД;- графические материалы, представленные в виде схем (чертежей) на топосъемке или на ортофотоплане высокого разрешения, и отображающие выбор вариантов проектирования, проектные решения для рекомендуемого варианта проектирования, включая схему расстановки технических средств организации дорожного движения, в том числе содержащую: дорожные знаки, линии дорожной разметки, дорожные ограждения, пешеходные ограждения, направляющие устройства, дорожные светофоры, пешеходные переходы в разных уровнях, линии освещения, остановочные пункты маршрутных транспортных средств, железнодорожные переезды, трамвайные пути расположенные в границах полосы отвода автомобильной дороги, пересечения дорог с трамвайными путями, сигнальные столбики, демпфирующие устройства. Кроме того, на схеме расстановки технических средств организации дорожного движения приводятся сведения о контурах плана дороги, графике продольных уклонов, графике кривых в плане, высоты насыпи, расстояниях видимости в прямом и обратном направлении;- адресные ведомости. |

| | |
|---|---|
| | <p>Проект организации дорожного движения предоставляется на каждую дорогу в печатном виде в 2 экземплярах – на всю протяженность.</p> <p>Представить электронную копию (CD-R/CD-RW, DVD-R/DVD-RV) ПОДД:</p> <ul style="list-style-type: none">- текстовые материалы в формате MS Word.- табличные материалы в формате MS Exel.- графические рабочие материалы в формате IndorDraw.- общий альбом на каждую дорогу в формате pdf. <p>После снятия заказчиком всех замечаний к проектной документации, Подрядчик самостоятельно направляет ПОДД на согласование в ГКУ НСО ЦОДД, в случае, если автомобильные дороги местного значения либо их участки примыкают к автомобильным дорогам регионального или межмуниципального значения, а также в ОГИБДД отдела МВД России по Черепановскому району, согласно Федеральному закону от 29.12.2017 N 443-ФЗ "Об организации дорожного движения в Российской Федерации и о внесении изменений в отдельные законодательные акты Российской Федерации".</p> <p>Согласованную с ГКУ НСО ЦОДД и ОГИБДД отдела МВД России по Черепановскому району проектную документацию, Подрядчик самостоятельно предоставляет в администрацию Искровского сельсовета Черепановского района Новосибирской области.</p> |
| 12. Требования по сроку гарантий качества на результаты работ | <p>Подрядчик гарантирует, что выполняемые работы соответствуют требованиям, установленным в Контракте, обязательным нормам и правилам, регулирующим данную деятельность (ГОСТ, ТУ), а также иным требованиям законодательства Российской Федерации.</p> <p>Гарантийный срок, в течение которого Заказчиком могут быть предъявлены претензии по качеству, составляет 12 (Двенадцать) месяцев с даты подписания акта приемки выполненных работ являющееся неотъемлемой частью Контракта.</p> <p>Под гарантией понимается устранение Подрядчиком своими силами и за свой счет допущенных по его вине недостатков, выявленных после приемки выполненных работ.</p> |
| 13.Особые условия | <p>Ошибки, обнаруженные в ходе проверки представленных материалов, должны быть устранены без увеличения стоимости работ. Срок устранения ошибок – не более 30 календарных дней после получения замечаний. Срок рассмотрения, согласования и утверждения документации со стороны Заказчика составляет 10 календарных дней с момента передачи ее Подрядчиком.</p> |

СПЕЦИФИКАЦИЯ

| № п\п | Наименование автомобильной дороги | Протяженность |
|---------|---|---------------|
| | Разработка проекта организации дорожного движения в Искровском сельсовете Черепановского района Новосибирской области | |
| п.Искра | | |
| 1. | ул. Новая | 608 м |
| 2. | Ул. Юбилейная | 833м |
| 3. | Ул.Молодежная | 291м |
| 4. | ул. Большевистская | 403м |
| 5. | ул. Линейная | 563м |
| 6. | ул. Заречная | 1169м |
| 7. | ул. Лесная | 595м |

| | | |
|-------------|-------------------------|-------|
| П.Спутник | | |
| 8. | ул. Логовая | 272м |
| 9. | Ул.Центральная | 502м |
| 10. | Ул.Полевая | 98м |
| 11. | Ул.Армянская | 318м |
| П.Безменово | | |
| 12. | Ул.Школьная | 383м |
| 13. | Ул.Береговая | 984м |
| 14. | Ул.Лесная | 199м |
| 15. | Ул.Луговая | 255м |
| 16. | Ул.Полевая | 195м |
| 17. | Ул.Центральная | 115м |
| С.Романово | | |
| 18. | Ул.Школьная | 411м |
| 19. | Ул.Центральная | 1935м |
| 20. | Ул.Искровская | 426м |
| 21. | Ул.Заречная | 715м |
| 22. | Ул.Дачная | 632м |
| 23. | Ул.Березовая | 541м |
| П.Зимовье | | |
| 24. | Ул.Рабочая | 745м |
| 25. | Ул.Школьная | 534м |
| 26. | Ул.Лесная | 492м |
| 27. | Ул.Ленина | 1059м |
| 28. | Ул.Центральная | 540м |
| 29. | Ул.Набережная | 1769м |
| 30. | Ул.Комсомольская | 649м |
| П.Сушзавод | | |
| 31. | П.Сушзавод ул.Заводская | 712м |
| 32. | П.Сушзавод | 1540м |
| 33. | П.Сушзавод ул.Заводская | 447м |

3. Анализ существующей дорожно-транспортной ситуации

3.1 Характеристика территории, в отношении которой разрабатывается ПОДД (ситуационный план)

Искровский сельсовет – сельское поселение (муниципальное образование) в Черепановском районе на юге Новосибирской области. Административный центр – п. Искра. Расстояние до административного центра Новосибирской области г. Новосибирска – 113 км. Территория муниципального образования состоит из 6 населённых пунктов (п. Искра, п. Спутник, п. Безменово, с. Романово, п. Зимовье, п. Сушзавод), связаны между собой автомобильными дорогами.

| | | | | | |
|-----------------------|------|------|------|------|------|
| Численность населения | | | | | |
| Год | 2019 | 2020 | 2021 | 2022 | 2023 |
| Число | 1733 | 1700 | 1679 | 1670 | 1658 |

Характеристика муниципального образования (территории) как транспортного узла – отсутствуют объекты существенного тяготения транспортных потоков.

| Численность парка автомобилей | | | | | |
|---------------------------------------|-------|-------|-------|-------|-------|
| Год | 2019 | 2020 | 2021 | 2022 | 2023 |
| Число | 416 | 425 | 416 | 414 | 401 |
| Отношение численности парка к жителям | 0,244 | 0,250 | 0,248 | 0,248 | 0,242 |

Данные по категориям транспортных средств отсутствуют.

Климат континентальный, средняя температура января – 19,3 С. Средняя температура июля +19,4 С. Зимы холодные и длительные. Лето тёплое и непродолжительное. Годовое количество осадков ≈ 408 мм, из них 20 % приходится на май – июнь, в частности. Средняя продолжительность сохранения снежного покрова 173 дня. Максимальный перепад высот 137 м, предельные уклоны на дорогах – 3,0 промилле.

Основные экологические характеристики. Среднее значение качества воздуха – 24 AQI (средний уровень, свидетельствует о низкой концентрации вредных веществ в атмосфере). Средний уровень шума – 44 дБ (допустимый).

План-схема линейного объекта представлена на ситуационном плане расположенном в начале ПОДД.

3.2 Характеристика участков дороги

Общая протяжённость автомобильных дорог Искровского сельсовета – 20,453 км, в т.ч. с твёрдым покрытием – 8,36 км. Плотность сети дорог – 7,05 км/км2.

Характеристика проезжей части по каждому участку дороги (ширина, количество полос движения, тип покрытия, наличие/отсутствие разделительной полосы, полос уширения и парковочные карманы) представлены в графической части проекта.

Мосты, путепроводы, железнодорожные переезды, внеуличные пешеходные переходы отсутствуют.

Сети инженерно-технического обеспечения отсутствуют.

Улица Большевистская уч. 1 координаты начала – широта N 54.18679, долгота E 83.40744, координаты конца – широта N 54.18820, долгота E 83.40977.

Улица Большевистская уч. 2 координаты начала – широта N 54.18762, долгота E 83.40688, координаты конца – широта N 54.18640, долгота E 83.40875.

Улица Заречная уч. 1 координаты начала – широта N 54.18030, долгота E 83.41299, координаты конца – широта N 54.18373, долгота E 83.42068.

Улица Заречная уч. 2 координаты начала – широта N 54.18142, долгота E 83.41336, координаты конца – широта N 54.18296, долгота E 83.41834.

Улица Заречная уч. 3 координаты начала – широта N 54.18096, долгота E 83.41130, координаты конца – широта N 54.18158, долгота E 83.41324.

Улица Лесная координаты начала – широта N 54.19254, долгота E 83.40418, координаты конца – широта N 54.18899, долгота E 83.39740.

Улица Линейная уч. 1 координаты начала – широта N 54.18490, долгота E 83.40565, координаты конца – широта N 54.18312, долгота E 83.41094.

Улица Линейная уч. 2 координаты начала – широта N 54.18487, долгота E 83.40782, координаты конца – широта N 54.18425, долгота E 83.40688.

Улица Молодежная координаты начала – широта N 54.18538, долгота E 83.40697, координаты конца – широта N 54.18719, долгота E 83.41018.

Улица Новая координаты начала – широта N 54.19123, долгота E 83.40620, координаты конца – широта N 54.18752, долгота E 83.39937.

Улица Юбилейная уч. 1 координаты начала – широта N 54.19030, долгота E 83.40755, координаты конца – широта N 54.18746, долгота E 83.39936.

Улица Юбилейная уч. 2 координаты начала – широта N 54.18779, долгота E 83.40292, координаты конца – широта N 54.18699, долгота E 83.40423.

3.3 Анализ существующей организации движения транспортных средств и пешеходов на территории, в отношении которой осуществляется разработка ПОДД

Существующая организация движения транспортных средств не в полном объёме обеспечена техническими средствами организации дорожного движения (далее – ТСОДД).

Пересечения дорог выполнены в одном уровне. Очерёдность проезда перекрёстков определяется водителями в соответствии с ПДД РФ, знаки приоритета частично присутствуют. Дорожное движение осуществляется круглогодично.

Пешеходное движение вдоль улиц не организовано, осуществляется по обочинам, краю проезжей части и вне проезжей части. Парковки отсутствуют. Через населенный пункт проходит межмуниципальный автобусный маршрут. Остановочные пункты расположены на а/д Черепаново - Искра - Безменово. Улично-дорожная сеть (далее – УДС) не имеет стационарного искусственного освещения (за исключением единичных опор).

3.4. Анализ размещения и состояния существующих ТСОДД

Сведения о размещении и наименовании ТСОДД (дорожные знаки) были получены по результатам проведённого натурного обследования территории. Существующие дорожные знаки находятся в удовлетворительном состоянии, размещение частично соответствуют требованиям ГОСТ Р 52289-2019 «Технические средства организации дорожного движения. Правила применения дорожных знаков, разметки, светофоров, дорожных ограждений и направляющих устройств» (далее – ГОСТ Р 52289-2019).

Дорожная разметка на улицах отсутствует.

3.5. Характеристика основных параметров дорожного движения

В соответствии с постановлением Правительства РФ № 1379 от 16.11.2018 «Об утверждении Правил определения основных параметров дорожного движения и ведения их учета» и приказа Минтранса России № 114 от 18.04.2019 «Об утверждении Порядка мониторинга дорожного движения», к основным параметрам дорожного движения относятся: интенсивность дорожного движения, состав транспортных средств, средняя скорость движения ТС, плотность движения, пропускная способность дороги.

Информация о параметрах дорожного движения получена путем проведения транспортного обследования (мониторинг дорожного движения) рассматриваемого участка и расчетным путем.

Транспортное обследование проводилось специалистами нашей компании 20.03.2024 (среда).

Интенсивность движения транспортных средств соответствует категории улицы, интенсивность пешеходов составила менее 50 ед/ч.

Пропускную способность улицы рассчитываем на основании таблицы 5.3 СП 396.1325800.2018 «Свод правил. Улицы и дороги населенных пунктов. Правила градостроительного проектирования» (СП 396.1325800.2018). Пропускная способность равна минимальному значению пропускной способности всех его участков, для одной полосы движения при непрерывном движении – 2000 ед/ч. Коэффициент изменения пропускной способности не применяется, так как одна полоса для движения.

3.6 Причинно-следственный анализ возникновения ДТП

При проведении анализа использовались положения и требования Федерального закона от 29 декабря 2017 года №443-ФЗ «Об организации дорожного движения в РФ и о внесении изменений в отдельные законодательные акты РФ», Федерального закона от 10.12.1995 № 196-ФЗ «О безопасности дорожного движения» и ОДМ 218.6.015-2015 «Рекомендации по учету и анализу дорожно-транспортных происшествий на автомобильных дорогах Российской Федерации». В качестве исходных данных для анализа использованы сведения о дорожно-транспортных происшествиях, статистический учёт которых осуществляется подразделениями Госавтоинспекции МВД России в порядке, установленном в «Правилах учета дорожно-транспортных происшествий», утверждённых Постановлением Правительства Российской Федерации от 19 сентября 2020 г. № 1502.

По данным официального сайта Госавтоинспекции МВД России (stat.gibdd.ru) на рассматриваемой улице в период с 2021 года по настоящее время ДТП не зарегистрировано.

По итогам проведённого анализа установлено, что в настоящее время места концентрации ДТП отсутствуют.

4. Мероприятия, обеспечивающие проектные решения по организации дорожного движения

Выбор проектных решений по организации дорожного движения осуществлялся по результатам анализа существующей дорожно-транспортной ситуации и выявленных недостатков, с учётом специфики территории, в отношении которой разрабатывается ПОДД и результатов прогнозирования основных параметров дорожного движения, в согласовании и с учётом предпочтений Заказчика ПОДД. К основным мероприятиям, обеспечивающим проектные решения по организации дорожного движения, относятся применение (установка, демонтаж, перенос) ТСОДД (дорожные знаки, дорожная разметка, дорожные ограждения и направляющие устройства, пешеходные ограждения, светофоры) в соответствии с требованиями ГОСТ Р 52289-2019. Все назначенные мероприятия полностью согласуются с действующими нормативными документами.

Организация скоростного режима движения транспортных средств, включая введение зональных ограничений скорости движения.

Зонального ограничения скорости нет. Необходимость введения новых ограничений отсутствует.

Организации движения маршрутных транспортных средств, обустройство остановочных пунктов маршрутных транспортных средств.

Маршруты движения общественного транспорта отсутствуют. Остановки общественного транспорта отсутствуют. Необходимость обустройства новых отсутствует.

Организации движения грузовых транспортных средств.

Движение грузового транспорта отсутствует. Существующие ограничения для движения отсутствуют. Необходимость введения новых ограничений отсутствует.

Организация пропуска или введение ограничений на движение транзитных транспортных средств.

Движение транзитных транспортных средств отсутствует. Существующих ограничений на движение нет. Необходимость введения новых ограничений отсутствует.

Организация одностороннего и реверсивного движения.

Одностороннее и реверсивное движение отсутствует. Необходимость введения отсутствует.

Обустройство отдельных участков, пересечений или примыканий, в том числе по устройству местных уширений проезжей части, дополнительных полос для движения, заездных карманов, обустройству въездов и выездов с прилегающих территорий на дороги, поперечным профилям участков дорог, размещению искусственных сооружений.

Обустраивается ТСОДД (дорожные знаки 2.1, 2.4, 8.13), существующие пересечения проезжих частей и съезды. Дорожные знаки устанавливаются в соответствии с п.п. 5.1, 5.3, 5.9 ГОСТ Р 52289-2019.

На съездах знаки 2.1 не устанавливаются, так как он не относится к перекрёстку (в соответствии с ПДД РФ перекрёсток – место пересечения, примыкания или разветвления дорог на одном уровне, ограниченное воображаемыми линиями, соединяющими соответственно противоположные, наиболее удаленные от центра перекрестка начала закруглений проезжих частей. Не считаются перекрестками выезды с прилегающих территорий).

На имеющиеся съезды к частным домам отсутствует документация о их согласовании с владельцем улицы. Съезды либо просто накатаны, либо самостоятельно отсыпаны жильцами. В рамках содержания улицы, владельцу на основании полномочий, предусмотренных Федеральным законом от 08.11.2007 № 257-ФЗ «Об автомобильных дорогах и о дорожной деятельности в Российской Федерации и о внесении изменений в отдельные законодательные акты Российской Федерации» необходимо определиться о владельцах этих съездов, в случае принятия решения по обустройству съездов, разработать проекты строительства, внести корректировки в ПОДД. В иных случаях, ликвидировать съезды в рамках работ по содержанию улицы.

Организация движения пешеходов, в том числе обеспечение маршрутов безопасного движения детей к образовательным организациям, местоположению и обустройству наземных (нерегулируемых, регулируемых) и внеуличных (надземных, подземных) пешеходных переходов и их обустройству, обеспечению беспрепятственного передвижения инвалидов.

На пути движения пешеходов к остановке и от остановки обустраивается пешеходный переход.

На основании таблицы 11.4 СП 42.13330.2016 и раздела 7 СП 396.1325800.2018 на УДС на участках, где присутствует жилая застройка и движение пешеходов обустраивается тротуар шириной 1,0 - 1,5 м. На остальных участках тротуары не обустраиваются т.к. имеющиеся жилые дома заброшены, пешеходное движение отсутствует. В связи с большими финансовыми затратами на обустройство тротуаров, предлагается выполнить эти мероприятия в рамках ремонта (капитального ремонта) УДС, либо поэтапно в рамках содержания.

Образовательные организации отсутствуют, маршруты движения детей к образовательным организациям отсутствуют.

Для обеспечения беспрепятственного передвижения маломобильных групп населения (далее – МГН) требуется обустроить пандусы на съездах (проездах, перекрестках). Перед пересечением пешеходных путей с транспортными должны предусматриваться тактильно-контрастные наземные указатели по ГОСТ Р 52875 «Указатели тактильные наземные для инвалидов по зрению. Технические требования» или изменение фактуры поверхности пешеходного пути.

Вопросы о типах конструкции тротуаров, расположения и конструкции пандусов и занижений должны быть проработаны в рамках разработки проекта строительства тротуаров.

Организация движения велосипедистов, размещение объектов инфраструктуры для такого движения (велосипедные и вело-пешеходные дорожки, велосипедные полосы, места для стоянки велосипедов).

Велосипедное движение на УДС отсутствует. Необходимость обустройства вело инфраструктуры отсутствует.

Организации движения транспортных средств и пешеходов на железнодорожных переездах.

На рассматриваемой УДС пересечения с железными дорогами отсутствуют.

Размещение и обустройство парковок.

Объекты притяжения, имеющие непосредственный выход на проезжую часть на улице, отсутствуют. Необходимость обустройства парковок отсутствует.

Организация работы светофорных объектов, включая корректировку режимов их работы, введение светофорного регулирования на пересечениях, примыканиях и участках дорог, а также их координации (при наличии дополнительного обоснования).

Светофорные объекты на УДС отсутствуют. Необходимость обустройства отсутствует.

Расстановка работающих в автоматическом режиме средств фото- и видеофиксации нарушений Правил дорожного движения Российской Федерации.

Комплексы на УДС отсутствуют. Необходимость обустройства отсутствует.

Размещение искусственных неровностей.

Существующие искусственные неровности отсутствуют. Необходимость обустройства отсутствует.

Наличие и состояние искусственного освещения

УДС не имеет стационарного искусственного освещения (за исключением единичных опор, расположенных вдали от проезжей части и друг от друга). В соответствии со ст. 5 и таблицей 6 ГОСТ Р 55706-2023 «Национальный стандарт Российской Федерации. Освещение наружное утилитарное. Классификация и нормы» устраиваются линии освещения. Уровень освещённости проезжей части должен быть не менее 5,0 – 15,0 лк (в зависимости от категории УДС), равномерность 0,25.

Вопросы о типах мачт освещения, осветительных установок и т.п. должны быть проработаны в рамках разработки проекта строительства линии освещения, возможна корректировка количества опор и длины линии освещения, указанной в ПОДД в зависимости от выбранных проектных решений с сохранением заданного уровня освещённости проезжей части и равномерности.

Размещение направляющих устройств

Существующие направляющие устройства отсутствуют. Необходимость обустройства отсутствует.

Иные мероприятия в зависимости от специфики разрабатываемого ПОДД

Необходимость иных мероприятий отсутствует.

В соответствии с требованиями Приказ Минтранса России от 30.07.2020 г. № 274 «Об утверждении Правил подготовки документации по организации дорожного движения» итоговые проектные решения по организации дорожного движения, содержащие информацию в текстовом и графическом формате, отображены в виде схемы

расстановки ТСОДД, представленной в графической части проекта и в адресных ведомостях. В общем виде схема содержит: дорожные знаки, линии вертикальной разметки, пешеходные переходы, линии освещения, тротуары. Схемы выполнены в масштабе, 1:400, 1:500, 1:600, 1:700, 1:900, 1:1000, на ортофотоплане масштаба 1:2000.

5. Расчёт объёмов строительно-монтажных работ

Объёмы строительно-монтажных работ указаны в соответствующих ведомостях.

Дорожные знаки устанавливаются на опоры СКМ 3.40 – по одному знаку на опору и СКМ 3.45 – по два знака на опору. Фундамент монолитный, бетон (объём 0,236 куб.м. для каждой стойки). Бордюрный камень устанавливается марки БР 100-30-15 из бетона.

Дополнительная информация об объёмах строительно-монтажных работ указана в соответствующих сформированных адресных ведомостях.

6. Оценка эффективности решений по организации дорожного движения

Задержки при движении транспортных средств и (или) пешеходов до и после реализации мероприятий по организации дорожного движения при условии обеспечения безопасности дорожного движения не изменятся.

Таким образом эффективность проектных решений оценивается удовлетворительно.

Детальное моделирование улицы не производилось в связи с отсутствием целесообразности (фактическая интенсивность дорожного движения минимальна, уровень обслуживания дорожного движения является допустимым).

Ситуационный план автомобильной дороги



Графическая часть, адресные ведомости

Условные обозначения

| | | | | | |
|--|---|--|--|--|---|
| | 2.4 – существующий дорожный знак 2.4 – номер знака по ГОСТ Р 52290-2004 0,009 – месторасположение знака | | Существующие транспортные и пешеходные светофоры различных типов 0,009 (0,015; 0,027) – местоположение светофоров | | Проектируемые сигнальные столбики 0,040 (0,060) – местоположение начала (конца) установки |
| | 2.4 – проектируемый дорожный знак | | | | Демонтируемые сигнальные столбики 0,040 (0,060) – местоположение начала (конца) установки |
| | 2.4 – дорожный знак обслуживается сторонней организацией | | | | |
| | 2.4 – демонтируемый дорожный знак | | | | Существующее уличное освещение 0,031 – местоположение мачты освещения |
| | Существующий тротуар | | | | Проектируемое уличное освещение 0,031 – местоположение мачты освещения |
| | Проектируемый тротуар | | | | |
| | Демонтируемый тротуар | | | | Водоёмы, болото, водные потоки |
| | Горизонтальная дорожная разметка 1.6 – номер по ГОСТ Р 51256-2018 | | | | Овраг, горные ущелья, склон местности |
| | Существующее дорожное ограждение 0,037 (0,052) – местоположение начала и конца ограждения | | | | Существующая автобусная остановка (павильон, площадка ожидания, посадочная площадка) |
| | Проектируемое дорожное ограждение 0,037 (0,052) – местоположение начала и конца ограждения | | | | Проектируемая автобусная остановка (павильон, площадка ожидания, посадочная площадка) |
| | Демонтируемое дорожное ограждение 0,037 (0,052) – местоположение начала и конца ограждения | | | | Существующий комплекс фотовидеофиксации 0,040 – местоположение комплекса |
| | Существующее пешеходное ограждение 0,037 (0,052) – местоположение начала и конца ограждения | | | | |
| | Проектируемое пешеходное ограждение 0,037 (0,052) – местоположение начала и конца ограждения | | | | Мостовое сооружение 0,047 (0,062) – местоположение начала и конца мостового сооружения 15 – длина |
| | Демонтируемое пешеходное ограждение 0,037 (0,052) – местоположение начала и конца ограждения | | | | Существующая искусственная дорожная неровность |
| | Бордюр существующий | | | | Проектируемая искусственная дорожная неровность |
| | Бордюр проектируемый | | | | |
| | Бордюр демонтируемый | | | | Водопропускная труба |
| | Пониженный бордюр (занижение, пандус) | | | | Вертикальная дорожная разметка 2.7 (2.1.1) – номер по ГОСТ Р 51256-2018 |
| | Существующие сигнальные столбики 0,040 (0,060) – местоположение начала (конца) установки | | | | |

ПРОЕКТ ОРГАНИЗАЦИИ ДОРОЖНОГО ДВИЖЕНИЯ
на период эксплуатации автомобильной дороги
ул. Большевистская
км 0+000 – км 0+403
п. Искра, Искровский сельсовет, Черепановский район,
Новосибирская область

Сводная ведомость объёмов горизонтальной дорожной разметки

ул. Большевистская

уч.1

| |
|----------------------|
| № км |
| Коеф. привед. к 1.1* |
| Ширина, м |
| Единицы |
| 0,000 - 0,219 |
| Длина, км |
| Привед. длина, км |
| Площадь, м² |

*Такой же ширины

Сводная ведомость объёмов горизонтальной дорожной разметки

ул. Большевистская

уч.2

| |
|----------------------|
| № км |
| Коеф. привед. к 1.1* |
| Ширина, м |
| Единицы |
| 0,000 - 0,184 |
| Длина, км |
| Привед. длина, км |
| Площадь, м² |

*Такой же ширины

| Ведомость горизонтальной дорожной разметки | | | | | | | | | | |
|--|--------------|-------------|--------------|-------|----------|-----------------|------------|----------|-------------|-----------|
| ул. Большевистская | | | | | | | | | | |
| уч.1 | | | | | | | | | | |
| №п/п | Начало, км,м | Конец, км,м | Расположение | Номер | Длина, м | Ширина линий, м | Количество | Материал | Площадь, м² | Состояние |

| | | | | | | | | | | | | |
|--|--------------|----------------------------|--------------|------------------|-----------|---|------------|-------------|-------------|----------------------|------------|-------------------|
| Ведомость горизонтальной дорожной разметки | | | | | | | | | | | | |
| ул. Большевистская уч.2 | | | | | | | | | | | | |
| №п/п | Начало, км,м | Конец, км,м | Расположение | Номер | Длина, м | Ширина линий, м | Количество | Материал | Площадь, м² | Состояние | | |
| Ведомость вертикальной дорожной разметки | | | | | | | | | | | | |
| ул. Большевистская уч.1 | | | | | | | | | | | | |
| №п/п | Адрес, км,м | Расположение | Номер | Высота, м | Ширина, м | Длина, м | Количество | Материал | Площадь, м² | Состояние | | |
| | | | | | | | | | Всего | | | |
| Ведомость вертикальной дорожной разметки | | | | | | | | | | | | |
| ул. Большевистская уч.2 | | | | | | | | | | | | |
| №п/п | Адрес, км,м | Расположение | Номер | Высота, м | Ширина, м | Длина, м | Количество | Материал | Площадь, м² | Состояние | | |
| | | | | | | | | | Всего | | | |
| Ведомость размещения дорожных знаков | | | | | | | | | | | | |
| ул. Большевистская уч.1 | | | | | | | | | | | | |
| Номер знака | | Наименование знака | | Типоразмер знака | | Площадь знаков, м² (для знаков индивидуального проектирования) | | Адрес, км,м | | Состояние | Количество | Месторасположение |
| Знаки приоритета | | | | | | | | | | | | |
| 2.4 | | Уступите дорогу | | I | | | | 0,033 | | Требуется установить | 1 | Справа |
| 2.1 | | Главная дорога | | I | | | | 0,046 | | Требуется установить | 1 | Слева |
| Итого установлено: | | | | 0 | | | | | | | | |
| Итого требуется: | | | | 2 | | | | | | | | |
| Итого перенести: | | | | 0 | | | | | | | | |
| Итого к демонтажу: | | | | 0 | | | | | | | | |
| Итого: | | | | 2 | | | | | | | | |
| Информационные знаки | | | | | | | | | | | | |
| 6.8.1 | | Тупик | | I | | | | 0,034 | | Требуется установить | 1 | Слева |
| Итого установлено: | | | | 0 | | | | | | | | |
| Итого требуется: | | | | 1 | | | | | | | | |
| Итого перенести: | | | | 0 | | | | | | | | |
| Итого к демонтажу: | | | | 0 | | | | | | | | |
| Итого: | | | | 1 | | | | | | | | |
| Знаки дополнительной информации (таблички) | | | | | | | | | | | | |
| 8.13 | | Направление главной дороги | | I | | | | 0,033 | | Требуется установить | 1 | Справа |
| 8.13 | | Направление главной дороги | | I | | | | 0,046 | | Требуется установить | 1 | Слева |
| Итого установлено: | | | | 0 | | | | | | | | |
| Итого требуется: | | | | 2 | | | | | | | | |
| Итого перенести: | | | | 0 | | | | | | | | |
| Итого к демонтажу: | | | | 0 | | | | | | | | |
| Итого: | | | | 2 | | | | | | | | |
| ВСЕГО УСТАНОВЛЕНО: | | | | 0 | | | | | | | | |
| ВСЕГО ТРЕБУЕТСЯ УСТАНОВИТЬ: | | | | 5 | | | | | | | | |
| ВСЕГО ПЕРЕНЕСТИ: | | | | 0 | | | | | | | | |
| ВСЕГО К ДЕМОНТАЖУ: | | | | 0 | | | | | | | | |
| ВСЕГО: | | | | 5 | | | | | | | | |

Ведомость размещения дорожных знаков

ул. Большевистская
уч.2

| Номер знака | Наименование знака | Типоразмер знака | Площадь знаков, м² (для знаков индивидуального проектирования) | Адрес, км,м | Состояние | Количество | Месторасположение |
|--|----------------------------|------------------|---|-------------|----------------------|------------|-------------------|
| Знаки приоритета | | | | | | | |
| 2.4 | Уступите дорогу | I | | 0,084 | Требуется установить | 1 | Справа |
| 2.1 | Главная дорога | I | | 0,097 | Требуется установить | 1 | Слева |
| 2.4 | Уступите дорогу | I | | 0,173 | Требуется установить | 1 | Справа |
| Итого установлено: | | 0 | | | | | |
| Итого требуется: | | 3 | | | | | |
| Итого перенести: | | 0 | | | | | |
| Итого к демонтажу: | | 0 | | | | | |
| Итого: | | 3 | | | | | |
| Запрещающие знаки | | | | | | | |
| 3.13 | Ограничение высоты | I | | 0,087 | Требуется установить | 1 | На разделительной |
| 3.13 | Ограничение высоты | I | | 0,087 | Требуется установить | 1 | На разделительной |
| Итого установлено: | | 0 | | | | | |
| Итого требуется: | | 2 | | | | | |
| Итого перенести: | | 0 | | | | | |
| Итого к демонтажу: | | 0 | | | | | |
| Итого: | | 2 | | | | | |
| Информационные знаки | | | | | | | |
| 6.8.2 | Тупик | I | | 0,084 | Требуется установить | 1 | Справа |
| 6.8.3 | Тупик | I | | 0,097 | Требуется установить | 1 | Слева |
| 6.8.3 | Тупик | I | | 0,173 | Требуется установить | 1 | Справа |
| Итого установлено: | | 0 | | | | | |
| Итого требуется: | | 3 | | | | | |
| Итого перенести: | | 0 | | | | | |
| Итого к демонтажу: | | 0 | | | | | |
| Итого: | | 3 | | | | | |
| Знаки дополнительной информации (таблички) | | | | | | | |
| 8.13 | Направление главной дороги | I | | 0,084 | Требуется установить | 1 | Справа |
| 8.13 | Направление главной дороги | I | | 0,097 | Требуется установить | 1 | Слева |
| Итого установлено: | | 0 | | | | | |
| Итого требуется: | | 2 | | | | | |
| Итого перенести: | | 0 | | | | | |
| Итого к демонтажу: | | 0 | | | | | |
| Итого: | | 2 | | | | | |
| ВСЕГО УСТАНОВЛЕНО: | | 0 | | | | | |
| ВСЕГО ТРЕБУЕТСЯ УСТАНОВИТЬ: | | 10 | | | | | |
| ВСЕГО ПЕРЕНЕСТИ: | | 0 | | | | | |
| ВСЕГО К ДЕМОНТАЖУ: | | 0 | | | | | |
| ВСЕГО: | | 10 | | | | | |

Ведомость обоснования установки запрещающих дорожных знаков

ул. Большевистская
уч.1

| №п/п | Адрес, км,м | Расположение | Номер по ГОСТ | Наименование знака | Обоснование |
|------|-------------|--------------|---------------|--------------------|-------------|
|------|-------------|--------------|---------------|--------------------|-------------|

Ведомость обоснования установки запрещающих дорожных знаков

ул. Большевистская
уч.2

| №п/п | Адрес, км,м | Расположение | Номер по ГОСТ | Наименование знака | Обоснование |
|------|-------------|-------------------|---------------|--------------------|---|
| 1 | 0,087 | На разделительной | 3.13 | Ограничение высоты | Допустимый габарит проезда под инженерными коммуникациями |
| | | | 3.13 | Ограничение высоты | Допустимый габарит проезда под инженерными коммуникациями |

Ведомость размещения дорожного ограждения

ул. Большевистская
уч.1

| № п/п | Начало участка, км,м | Конец участка, км,м | Протяжённость, м | Тип | Удерживающая способность | Высота, м | Расположение | Объект установки | Состояние | Дата установки |
|-------|----------------------|---------------------|------------------|-----|--------------------------|-----------|--------------|------------------|-----------|----------------|
|-------|----------------------|---------------------|------------------|-----|--------------------------|-----------|--------------|------------------|-----------|----------------|

Ведомость размещения дорожного ограждения

ул. Большевистская
уч.2

| № п/п | Начало участка, км,м | Конец участка, км,м | Протяжённость, м | Тип | Удерживающая способность | Высота, м | Расположение | Объект установки | Состояние | Дата установки |
|-------|----------------------|---------------------|------------------|-----|--------------------------|-----------|--------------|------------------|-----------|----------------|
|-------|----------------------|---------------------|------------------|-----|--------------------------|-----------|--------------|------------------|-----------|----------------|

Ведомость размещения пешеходных ограждений

ул. Большевистская
уч.1

| № п/п | Начало участка, км,м | Конец участка, км,м | Протяжённость, м | Тип | Материал | Высота, м | Расположение | Объект установки | Состояние | Дата установки |
|-------|----------------------|---------------------|------------------|-----|----------|-----------|--------------|------------------|-----------|----------------|
|-------|----------------------|---------------------|------------------|-----|----------|-----------|--------------|------------------|-----------|----------------|

Ведомость размещения пешеходных ограждений

ул. Большевистская
уч.2

| № п/п | Начало участка, км,м | Конец участка, км,м | Протяжённость, м | Тип | Материал | Высота, м | Расположение | Объект установки | Состояние | Дата установки |
|-------|----------------------|---------------------|------------------|-----|----------|-----------|--------------|------------------|-----------|----------------|
|-------|----------------------|---------------------|------------------|-----|----------|-----------|--------------|------------------|-----------|----------------|

| Ведомость размещения сигнальных столбиков | | | | | | | | |
|---|-------------------------|------------------------|---------------------|---------------------|-----|----------|-----------|------------------|
| ул. Большевистская уч.1 | | | | | | | | |
| №п/п | Начало участка, км,м | Конец участка, км,м | Протяжённость, м/шт | Расположение | Тип | Материал | Состояние | Объект установки |
| Итого | | | | | | | | |
| Состояние | | | Тип | Протяжённость, м/шт | | | | |

| Ведомость размещения сигнальных столбиков | | | | | | | | |
|---|-------------------------|------------------------|---------------------|---------------------|-----|----------|-----------|------------------|
| ул. Большевистская уч.2 | | | | | | | | |
| №п/п | Начало участка, км,м | Конец участка, км,м | Протяжённость, м/шт | Расположение | Тип | Материал | Состояние | Объект установки |
| Итого | | | | | | | | |
| Состояние | | | Тип | Протяжённость, м/шт | | | | |

| Ведомость размещения искусственного освещения | | | | | | | |
|---|-------------------------|------------------------|---------------------|-------------------------------|------------------|----------------------|--------------|
| ул. Большевистская уч.1 | | | | | | | |
| №п/п | Начало участка, км,м | Конец участка, км,м | Объект установки | Опор / светильников, шт | Протяжённость, м | Состояние | Расположение |
| 1 | 0,003 | 0,194 | Населенный пункт | 4/4 | 191 | Требуется установить | Левая кромка |
| 2 | 0,062 | 0,062 | Населенный пункт | 1/1 | 0 | Установлено | Левая кромка |
| 3 | 0,095 | 0,095 | Населенный пункт | 1/1 | 0 | Установлено | Левая кромка |
| 4 | 0,160 | 0,160 | Населенный пункт | 1/1 | 0 | Установлено | Левая кромка |
| 5 | 0,216 | 0,216 | Населенный пункт | 1/1 | 0 | Установлено | Левая кромка |

| Ведомость размещения искусственного освещения | | | | | | | |
|---|-------------------------|------------------------|---------------------|-------------------------------|------------------|----------------------|---------------|
| ул. Большевистская уч.2 | | | | | | | |
| №п/п | Начало участка, км,м | Конец участка, км,м | Объект установки | Опор / светильников, шт | Протяжённость, м | Состояние | Расположение |
| 1 | 0,002 | 0,175 | | 6/6 | 173 | Требуется установить | Правая кромка |

| Итоги по всем дорогам | | |
|-----------------------|----------------------------|------------------|
| Итого | | |
| Состояние | Опор / светильников, шт | Протяжённость, м |
| Требуется | 10/10 | 364 |
| Установлено | 4/4 | 0 |

| Ведомость размещения остановочных пунктов маршрутных транспортных средств ул. Большеви́стская уч.1 | | | | | | | | | | | |
|--|-------------|--------------|----------|---|-----------|-------------|--|-----------------------|------------|----------------------|------------|
| № п/п | Адрес, км,м | Расположение | Название | Наличие посадочных площадок, заездных карманов, павильонов | | | Наличие пе- реходно- скоростных полос | Длина по нормативу, м | | Фактическая длина, м | |
| | | | | обустроено | требуется | к демонтажу | | разгон | торможение | разгон | торможение |

| Ведомость размещения остановочных пунктов маршрутных транспортных средств | | | | | | | | | | | |
|---|-------------|--------------|----------|--|-----------|-------------|--|-----------------------|------------|----------------------|------------|
| ул. Большеви́стская | | | | | | | | | | | |
| уч.2 | | | | | | | | | | | |
| № п/п | Адрес, км,м | Расположение | Название | Наличие посадочных площадок, заездных карманов, павильонов | | | Наличие пе- реходно- скоростных полос | Длина по нормативу, м | | Фактическая длина, м | |
| | | | | обустроено | требуется | к демонтажу | | разгон | торможение | разгон | торможение |

| Ведомость размещения пешеходных переходов ул. Большевистская уч.1 | | | | | | | | | | |
|---|-------------|--------------|-----------|--|--|--|--|--|--|--|
| №п/п | Адрес, км,м | Вид перехода | Состояние | Наличие пешеходных дорожек от места остановки общественного тр-та до пешеходных пере- ходов | | | | | | |

| Ведомость размещения пешеходных переходов ул. Большевистская уч.2 | | | | | | | | | | |
|---|-------------|--------------|-----------|--|--|--|--|--|--|--|
| №п/п | Адрес, км,м | Вид перехода | Состояние | Наличие пешеходных дорожек от места остановки общественного тр-та до пешеходных пере- ходов | | | | | | |

| Ведомость размещения светофорных объектов | | | | | | | | | | |
|---|-------------|-----------------|--------|----------------------------------|-----------|-------------|------------|-----------|-------------|---------------|
| ул. Большеви́стская | | | | | | | | | | |
| уч.1 | | | | | | | | | | |
| №п/п | Адрес, км,м | Типы светофоров | Объект | Количество светофоров на объекте | | | | | | Год установки |
| | | | | транспортных | | | пешеходных | | | |
| | | | | существ. | проектных | к демонтажу | существ. | проектных | к демонтажу | |

| Ведомость размещения светофорных объектов | | | | | | | | | | |
|---|-------------|-----------------|--------|----------------------------------|-----------|-------------|------------|-----------|-------------|---------------|
| ул. Большевистская | | | | | | | | | | |
| уч.2 | | | | | | | | | | |
| №п/п | Адрес, км,м | Типы светофоров | Объект | Количество светофоров на объекте | | | | | | Год установки |
| | | | | транспортных | | | пешеходных | | | |
| | | | | существ. | проектных | к демонтажу | существ. | проектных | к демонтажу | |

| Ведомость размещения тротуаров, пешеходных и велосипедных дорожек ул. Большевистская уч.1 | | | | | | | | | | |
|---|-------------------------|------------------------|---------|--------------|-----------|------------------|---------------|------------------|-------------|-----------|
| №п/п | Начало участка, км,м | Конец участка, км,м | Вид | Расположение | Ширина, м | Объект установки | Материал | Протяжённость, м | Площадь, м² | Состояние |
| 1 | 0,000 | 0,038 | Тротуар | Слева | 1,0 | Населенный пункт | Асфальтобетон | 38 | 38 | Требуется |
| 2 | 0,042 | 0,211 | Тротуар | Слева | 1,0 | Населенный пункт | Асфальтобетон | 169 | 169 | Требуется |

| | | | | | | | |
|--------------------|--|--|--|--|--|-----|-----|
| Итого установлено: | | | | | | 0 | 0 |
| Итого требуется: | | | | | | 207 | 207 |
| Итого к демонтажу: | | | | | | 0 | 0 |
| Итого: | | | | | | 207 | 207 |

Ведомость размещения тротуаров, пешеходных и велосипедных дорожек

ул. Большевистская
уч.2

| №п/п | Начало участка, км,м | Конец участка, км,м | Вид | Расположение | Ширина, м | Объект установки | Материал | Протяжённость, м | Площадь, м² | Состояние |
|--------------------|----------------------|---------------------|---------|--------------|-----------|------------------|---------------|------------------|-------------|-----------|
| 1 | 0,092 | 0,180 | Тротуар | Слева | 1,0 | Населенный пункт | Асфальтобетон | 88 | 88 | Требуется |
| 2 | 0,138 | 0,181 | Тротуар | Справа | 1,0 | Населенный пункт | Асфальтобетон | 44 | 43 | Требуется |
| Итого установлено: | | | | | | | | 0 | 0 | |
| Итого требуется: | | | | | | | | 132 | 131 | |
| Итого к демонтажу: | | | | | | | | 0 | 0 | |
| Итого: | | | | | | | | 132 | 131 | |

Ведомость размещения мест для стоянки велосипедов

ул. Большевистская
уч.1

| №п/п | Местоположение, км,м | Расположение | Объект установки | Тип | Количество мест | | | Размер, м | Размещение от проезжей части |
|------|----------------------|--------------|------------------|-----|-----------------|-----------|-------------|-----------|------------------------------|
| | | | | | Установлено | Требуется | К демонтажу | | |

Ведомость размещения мест для стоянки велосипедов

ул. Большевистская
уч.2

| №п/п | Местоположение, км,м | Расположение | Объект установки | Тип | Количество мест | | | Размер, м | Размещение от проезжей части |
|------|----------------------|--------------|------------------|-----|-----------------|-----------|-------------|-----------|------------------------------|
| | | | | | Установлено | Требуется | К демонтажу | | |

Ведомость размещения искусственных неровностей

ул. Большевистская
уч.1

| №п/п | Адрес, км,м | Расположение | Конструкция | Размеры | | | Объём, м³ | Состояние |
|------|-------------|--------------|-------------|----------|-----------|-----------|-----------|-----------|
| | | | | Длина, м | Ширина, м | Высота, м | | |

Ведомость размещения искусственных неровностей

ул. Большевистская
уч.2

| №п/п | Адрес, км,м | Расположение | Конструкция | Размеры | | | Объём, м³ | Состояние |
|------|-------------|--------------|-------------|----------|-----------|-----------|-----------|-----------|
| | | | | Длина, м | Ширина, м | Высота, м | | |

Ведомость световозвращателей, применяемых самостоятельно

ул. Большевистская
уч.1

| №п/п | Начало участка, км,м | Конец участка, км,м | Расположение | Марка | Количество | Длина, м | Состояние | Дата установки |
|------|----------------------|---------------------|--------------|-------|------------|----------|-----------|----------------|
|------|----------------------|---------------------|--------------|-------|------------|----------|-----------|----------------|

| Ведомость световозвращателей, применяемых самостоятельно | | | | | | | | |
|--|-------------------------|------------------------|--------------|-------|------------|----------|-----------|----------------|
| ул. Большевистская уч.2 | | | | | | | | |
| №п/п | Начало участка, км,м | Конец участка, км,м | Расположение | Марка | Количество | Длина, м | Состояние | Дата установки |

Ведомость размещения работающих в автоматическом режиме специальных технических средств, имеющие функции фото- и киносъемки, видеозаписи для фиксации нарушений Правил дорожного движения Российской Федерации

| ул. Большевистская уч.1 | | | | | | | |
|----------------------------|-------------|--------------|-------------------------|---------------|-----------------------|----------------------------|-----------|
| №п/п | Адрес, км,м | Расположение | Широта, ° Долгота, ° | Зона контроля | Фиксируемые нарушения | Ограничение скорости, км/ч | Состояние |

Ведомость размещения работающих в автоматическом режиме специальных технических средств, имеющие функции фото- и киносъемки, видеозаписи для фиксации нарушений Правил дорожного движения Российской Федерации

| ул. Большевистская уч.2 | | | | | | | |
|----------------------------|-------------|--------------|-------------------------|---------------|-----------------------|----------------------------|-----------|
| №п/п | Адрес, км,м | Расположение | Широта, ° Долгота, ° | Зона контроля | Фиксируемые нарушения | Ограничение скорости, км/ч | Состояние |

| Ведомость шумовых полос | | | | | | | | | | |
|----------------------------|-------------------------|------------------------|--------------------------------|------------------|-------------|--------------|----------|-------------|----------|-----------|
| ул. Большевистская уч.1 | | | | | | | | | | |
| №п/п | Начало участка, км,м | Конец участка, км,м | Положение бло- ков, км,м | Протяжённость, м | Конструкция | Расположение | Материал | Площадь, м² | Объём, л | Состояние |

| Ведомость шумовых полос | | | | | | | | | | |
|----------------------------|-------------------------|------------------------|--------------------------------|------------------|-------------|--------------|----------|-------------|----------|-----------|
| ул. Большевистская уч.2 | | | | | | | | | | |
| №п/п | Начало участка, км,м | Конец участка, км,м | Положение бло- ков, км,м | Протяжённость, м | Конструкция | Расположение | Материал | Площадь, м² | Объём, л | Состояние |

| Ведомость размещения парковочного пространства | | | | | | | |
|--|--------------|-------------|--------------|------------|--------------------------|--------------|-------------|
| ул. Большевистская | | | | | | | |
| уч.1 | | | | | | | |
| №п/п | Начало, км,м | Конец, км,м | Расположение | Число мест | Число мест для инвалидов | Тип покрытия | Площадь, м² |

| Ведомость размещения парковочного пространства | | | | | | | |
|--|--------------|-------------|--------------|------------|--------------------------|--------------|-------------|
| ул. Большевистская | | | | | | | |
| уч.2 | | | | | | | |
| №п/п | Начало, км,м | Конец, км,м | Расположение | Число мест | Число мест для инвалидов | Тип покрытия | Площадь, м² |

Ведомость размещения бортового камня (бордюра)
ул. Большевистская
уч.1

| №п/п | Начало участка, км,м | Конец участка, км,м | Расположение | Длина, м | Высота, м | Материал | Состояние |
|--------|-------------------------|------------------------|--------------|----------|-----------|----------|-----------|
| 1 | 0,000 | 0,037 | Левая кромка | 37 | 0,2 | Бетон | Требуется |
| 2 | 0,045 | 0,211 | Левая кромка | 168 | 0,2 | Бетон | Требуется |
| Итого: | | | Установлено | | | | |
| | | | Требуется | 205 | | | |
| | | | К демонтажу | | | | |

Ведомость размещения бортового камня (бордюра)
ул. Большевистская
уч.2

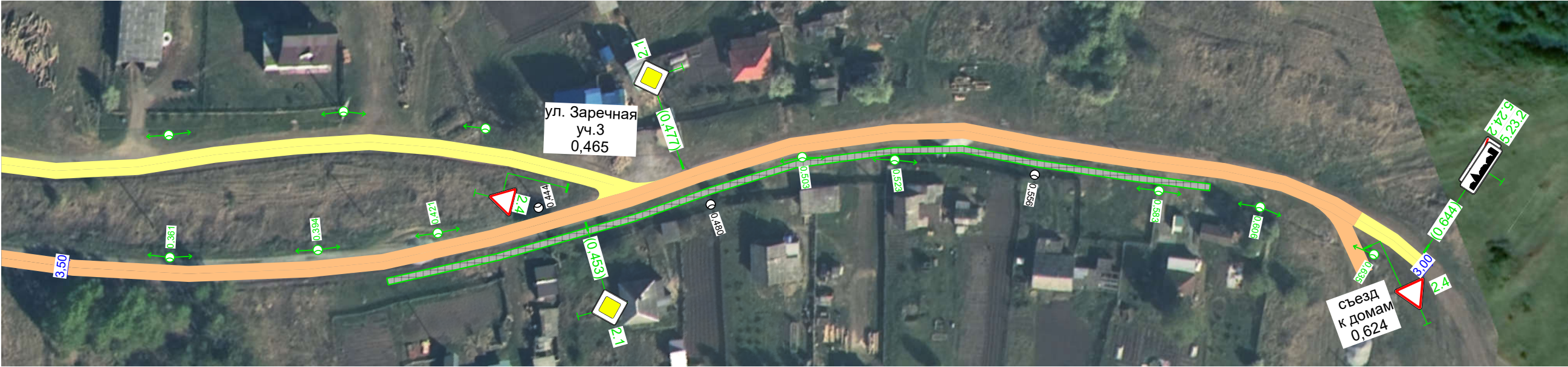
| №п/п | Начало участка, км,м | Конец участка, км,м | Расположение | Длина, м | Высота, м | Материал | Состояние |
|------|-------------------------|------------------------|--------------|----------|-----------|----------|-----------|
|------|-------------------------|------------------------|--------------|----------|-----------|----------|-----------|

ПРОЕКТ ОРГАНИЗАЦИИ ДОРОЖНОГО ДВИЖЕНИЯ
на период эксплуатации автомобильной дороги
ул. Заречная
км 0+000 – км 1+169
п. Искра, Искровский сельсовет, Черепановский район,
Новосибирская область

| | |
|---|--|
| Тротуары слева | |
| Дорожные ограждения и направляющие устройства слева | |
| Дорожная разметка слева | |



п. Искра
ул. Заречная
уч.1
0,324-0,647
1:1000

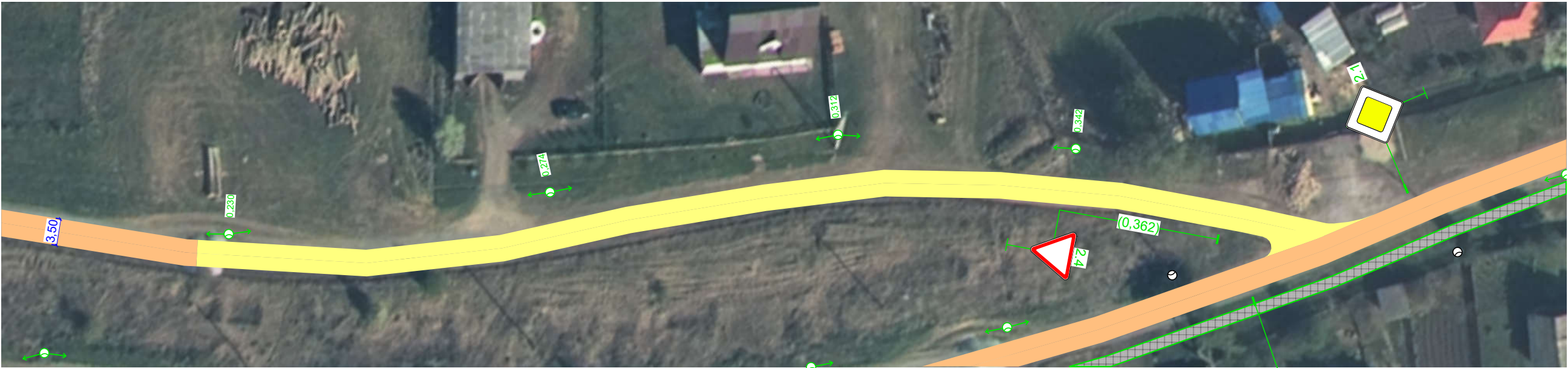


| | |
|--|---------------------------------------|
| Дорожная разметка справа | |
| Дорожные ограждения и направляющие устройства справа | |
| Тротуары справа | 0,408 - 0,594, (186 м), а/д, ш. 1,5 м |

| | |
|---|--|
| Тротуары слева | |
| Дорожные ограждения и направляющие устройства слева | |
| Дорожная разметка слева | |



п. Искра
ул. Заречная
уч.2
0,200-0,376
1:600



ул. Заречная уч. 1

| | |
|--|--|
| Дорожная разметка справа | |
| Дорожные ограждения и направляющие устройства справа | |
| Тротуары справа | |

| | |
|---|--|
| Тротуары слева | |
| Дорожные ограждения и направляющие устройства слева | |
| Дорожная разметка слева | |



п. Искра
ул. Заречная
уч.3
0,000-0,147
1:500



| | |
|--|-------------------------------------|
| Дорожная разметка справа | |
| Дорожные ограждения и направляющие устройства справа | |
| Тротуары справа | 0,000 - 0,075, 175 м, а/ѳ, ш. 1,0 м |

Сводная ведомость объёмов горизонтальной дорожной разметки

ул. Заречная
уч.1

| |
|----------------------|
| № км |
| Коеф. привед. к 1.1* |
| Ширина, м |
| Единицы |
| 0,000 - 0,647 |
| Длина, км |
| Привед. длина, км |
| Площадь, м² |

*Такой же ширины

Сводная ведомость объёмов горизонтальной дорожной разметки

ул. Заречная
уч.3

| |
|----------------------|
| № км |
| Коеф. привед. к 1.1* |
| Ширина, м |
| Единицы |
| 0,000 - 0,147 |
| Длина, км |
| Привед. длина, км |
| Площадь, м² |

*Такой же ширины

Сводная ведомость объёмов горизонтальной дорожной разметки

ул. Заречная
уч.2

| |
|----------------------|
| № км |
| Коэф. привед. к 1.1* |
| Ширина, м |
| Единицы |
| 0,000 - 0,376 |
| Длина, км |
| Привед. длина, км |
| Площадь, м² |

*Такой же ширины

Ведомость горизонтальной дорожной разметки

ул. Заречная
уч.1

| | | | | | | | | | | |
|------|--------------|-------------|--------------|-------|----------|--------------------|------------|----------|-------------|-----------|
| №п/п | Начало, км,м | Конец, км,м | Расположение | Номер | Длина, м | Ширина линий, м | Количество | Материал | Площадь, м² | Состояние |
|------|--------------|-------------|--------------|-------|----------|--------------------|------------|----------|-------------|-----------|

Ведомость горизонтальной дорожной разметки

ул. Заречная
уч.3

| | | | | | | | | | | |
|------|--------------|-------------|--------------|-------|----------|--------------------|------------|----------|-------------|-----------|
| №п/п | Начало, км,м | Конец, км,м | Расположение | Номер | Длина, м | Ширина линий, м | Количество | Материал | Площадь, м² | Состояние |
|------|--------------|-------------|--------------|-------|----------|--------------------|------------|----------|-------------|-----------|

Ведомость горизонтальной дорожной разметки

ул. Заречная
уч.2

| | | | | | | | | | | |
|------|--------------|-------------|--------------|-------|----------|--------------------|------------|----------|-------------|-----------|
| №п/п | Начало, км,м | Конец, км,м | Расположение | Номер | Длина, м | Ширина линий, м | Количество | Материал | Площадь, м² | Состояние |
|------|--------------|-------------|--------------|-------|----------|--------------------|------------|----------|-------------|-----------|

Ведомость вертикальной дорожной разметки

ул. Заречная
уч.1

| | | | | | | | | | | |
|------|-------------|--------------|-------|-----------|-----------|----------|------------|----------|-------------|-----------|
| №п/п | Адрес, км,м | Расположение | Номер | Высота, м | Ширина, м | Длина, м | Количество | Материал | Площадь, м² | Состояние |
| | | | | | | | | | Всего | |

| Ведомость вертикальной дорожной разметки | | | | | | | | | | |
|--|-------------|--------------|-------|-----------|-----------|----------|------------|----------|-------------|-----------|
| ул. Заречная уч.3 | | | | | | | | | | |
| №п/п | Адрес, км,м | Расположение | Номер | Высота, м | Ширина, м | Длина, м | Количество | Материал | Площадь, м² | Состояние |
| | | | | | | | | | Всего | |

| Ведомость вертикальной дорожной разметки | | | | | | | | | | |
|--|-------------|--------------|-------|-----------|-----------|----------|------------|----------|-------------|-----------|
| ул. Заречная уч.2 | | | | | | | | | | |
| №п/п | Адрес, км,м | Расположение | Номер | Высота, м | Ширина, м | Длина, м | Количество | Материал | Площадь, м² | Состояние |
| | | | | | | | | | Всего | |

| Ведомость размещения дорожных знаков | | | | | | | |
|--------------------------------------|--------------------|------------------|---|-------------|----------------------|------------|--------------------------|
| ул. Заречная уч.1 | | | | | | | |
| Номер знака | Наименование знака | Типоразмер знака | Площадь знаков, м² (для знаков индивидуального проектирования) | Адрес, км,м | Состояние | Количество | Месторасположение |
| Знаки приоритета | | | | | | | |
| 2.4 | Уступите дорогу | I | | 0,011 | Требуется установить | 1 | Слева |
| 2.4 | Уступите дорогу | I | | 0,177 | Требуется установить | 1 | Справа |
| 2.1 | Главная дорога | I | | 0,198 | Требуется установить | 1 | Слева |
| 2.1 | Главная дорога | I | | 0,453 | Требуется установить | 1 | Справа |
| 2.1 | Главная дорога | I | | 0,477 | Требуется установить | 1 | Слева |
| 2.4 | Уступите дорогу | I | | 0,633 | Требуется установить | 1 | Примыкание справа "съезд |
| Итого установлено: | | 0 | | | | | |
| Итого требуется: | | 6 | | | | | |
| Итого перенести: | | 0 | | | | | |
| Итого к демонтажу: | | 0 | | | | | |
| Итого: | | 6 | | | | | |
| ВСЕГО УСТАНОВЛЕНО: | | 0 | | | | | |
| ВСЕГО ТРЕБУЕТСЯ УСТАНОВИТЬ: | | 6 | | | | | |
| ВСЕГО ПЕРЕНЕСТИ: | | 0 | | | | | |
| ВСЕГО К ДЕМОНТАЖУ: | | 0 | | | | | |
| ВСЕГО: | | 6 | | | | | |

| Ведомость размещения дорожных знаков | | | | | | | |
|--------------------------------------|--------------------|------------------|---|-------------|-----------|------------|-------------------|
| ул. Заречная уч.3 | | | | | | | |
| Номер знака | Наименование знака | Типоразмер знака | Площадь знаков, м² (для знаков индивидуального проектирования) | Адрес, км,м | Состояние | Количество | Месторасположение |

Ведомость размещения дорожных знаков
ул. Заречная
уч.2

| Номер знака | Наименование знака | Типоразмер знака | Площадь знаков, м² (для знаков индивидуального проектирования) | Адрес, км,м | Состояние | Количество | Месторасположение |
|-----------------------------|--------------------|------------------|---|-------------|----------------------|------------|----------------------------|
| Знаки приоритета | | | | | | | |
| 2.4 | Уступите дорогу | II | | 0,016 | Требуется установить | 1 | Слева |
| 2.1 | Главная дорога | I | | 0,052 | Требуется установить | 1 | Справа |
| 2.4 | Уступите дорогу | I | | 0,073 | Требуется установить | 1 | Слева |
| 2.1 | Главная дорога | I | | 0,078 | Требуется установить | 1 | Примыкание справа на 0,062 |
| 2.1 | Главная дорога | I | | 0,086 | Требуется установить | 1 | Примыкание справа на 0,062 |
| 2.4 | Уступите дорогу | I | | 0,362 | Требуется установить | 1 | Справа |
| Итого установлено: | | 1 | | | | | |
| Итого требуется: | | 5 | | | | | |
| Итого перенести: | | 0 | | | | | |
| Итого к демонтажу: | | 0 | | | | | |
| Итого: | | 6 | | | | | |
| ВСЕГО УСТАНОВЛЕНО: | | 1 | | | | | |
| ВСЕГО ТРЕБУЕТСЯ УСТАНОВИТЬ: | | 5 | | | | | |
| ВСЕГО ПЕРЕНЕСТИ: | | 0 | | | | | |
| ВСЕГО К ДЕМОНТАЖУ: | | 0 | | | | | |
| ВСЕГО: | | 6 | | | | | |

Ведомость обоснования установки запрещающих дорожных знаков

ул. Заречная
уч.1

| №п/п | Адрес, км,м | Расположение | Номер по ГОСТ | Наименование знака | Обоснование |
|------|-------------|--------------|---------------|--------------------|-------------|
|------|-------------|--------------|---------------|--------------------|-------------|

Ведомость обоснования установки запрещающих дорожных знаков

ул. Заречная
уч.3

| №п/п | Адрес, км,м | Расположение | Номер по ГОСТ | Наименование знака | Обоснование |
|------|-------------|--------------|---------------|--------------------|-------------|
|------|-------------|--------------|---------------|--------------------|-------------|

Ведомость обоснования установки запрещающих дорожных знаков

ул. Заречная
уч.2

| №п/п | Адрес, км,м | Расположение | Номер по ГОСТ | Наименование знака | Обоснование |
|------|-------------|--------------|---------------|--------------------|-------------|
|------|-------------|--------------|---------------|--------------------|-------------|

Ведомость размещения дорожного ограждения

ул. Заречная
уч.1

| № п/п | Начало участка, км,м | Конец участка, км,м | Протяжённость, м | Тип | Удерживающая способность | Высота, м | Расположение | Объект установки | Состояние | Дата установки |
|-------|----------------------|---------------------|------------------|-----|--------------------------|-----------|--------------|------------------|-----------|----------------|
|-------|----------------------|---------------------|------------------|-----|--------------------------|-----------|--------------|------------------|-----------|----------------|

Ведомость размещения дорожного ограждения

ул. Заречная
уч.3

| | | | | | | | | | | |
|-------|-------------------------|------------------------|------------------|-----|-----------------------------|-----------|--------------|------------------|-----------|-------------------|
| № п/п | Начало участка, км,м | Конец участка, км,м | Протяжённость, м | Тип | Удерживающая способность | Высота, м | Расположение | Объект установки | Состояние | Дата установки |
|-------|-------------------------|------------------------|------------------|-----|-----------------------------|-----------|--------------|------------------|-----------|-------------------|

Ведомость размещения дорожного ограждения

ул. Заречная
уч.2

| | | | | | | | | | | |
|-------|-------------------------|------------------------|------------------|-----|-----------------------------|-----------|--------------|------------------|-----------|-------------------|
| № п/п | Начало участка, км,м | Конец участка, км,м | Протяжённость, м | Тип | Удерживающая способность | Высота, м | Расположение | Объект установки | Состояние | Дата установки |
|-------|-------------------------|------------------------|------------------|-----|-----------------------------|-----------|--------------|------------------|-----------|-------------------|

Ведомость размещения пешеходных ограждений

ул. Заречная
уч.1

| | | | | | | | | | | |
|-------|-------------------------|------------------------|------------------|-----|----------|-----------|--------------|------------------|-----------|-------------------|
| № п/п | Начало участка, км,м | Конец участка, км,м | Протяжённость, м | Тип | Материал | Высота, м | Расположение | Объект установки | Состояние | Дата установки |
|-------|-------------------------|------------------------|------------------|-----|----------|-----------|--------------|------------------|-----------|-------------------|

Ведомость размещения пешеходных ограждений

ул. Заречная
уч.3

| | | | | | | | | | | |
|-------|-------------------------|------------------------|------------------|-----|----------|-----------|--------------|------------------|-----------|-------------------|
| № п/п | Начало участка, км,м | Конец участка, км,м | Протяжённость, м | Тип | Материал | Высота, м | Расположение | Объект установки | Состояние | Дата установки |
|-------|-------------------------|------------------------|------------------|-----|----------|-----------|--------------|------------------|-----------|-------------------|

Ведомость размещения пешеходных ограждений

ул. Заречная
уч.2

| | | | | | | | | | | |
|-------|-------------------------|------------------------|------------------|-----|----------|-----------|--------------|------------------|-----------|-------------------|
| № п/п | Начало участка, км,м | Конец участка, км,м | Протяжённость, м | Тип | Материал | Высота, м | Расположение | Объект установки | Состояние | Дата установки |
|-------|-------------------------|------------------------|------------------|-----|----------|-----------|--------------|------------------|-----------|-------------------|

Ведомость размещения сигнальных столбиков

ул. Заречная
уч.1

| | | | | | | | | |
|------|-------------------------|------------------------|---------------------|--------------|-----|----------|-----------|------------------|
| №п/п | Начало участка, км,м | Конец участка, км,м | Протяжённость, м/шт | Расположение | Тип | Материал | Состояние | Объект установки |
|------|-------------------------|------------------------|---------------------|--------------|-----|----------|-----------|------------------|

| | | |
|-----------|-----|---------------------|
| Итого | | |
| Состояние | Тип | Протяжённость, м/шт |

Ведомость размещения сигнальных столбиков

ул. Заречная
уч.3

| | | | | | | | | |
|------|-------------------------|------------------------|---------------------|--------------|-----|----------|-----------|------------------|
| №п/п | Начало участка, км,м | Конец участка, км,м | Протяжённость, м/шт | Расположение | Тип | Материал | Состояние | Объект установки |
|------|-------------------------|------------------------|---------------------|--------------|-----|----------|-----------|------------------|

| Итого | | |
|-----------|-----|---------------------|
| Состояние | Тип | Протяжённость, м/шт |

Ведомость размещения сигнальных столбиков

ул. Заречная
уч.2

| №п/п | Начало участка, км,м | Конец участка, км,м | Протяжённость, м/шт | Расположение | Тип | Материал | Состояние | Объект установки |
|------|-------------------------|------------------------|---------------------|--------------|-----|----------|-----------|------------------|
|------|-------------------------|------------------------|---------------------|--------------|-----|----------|-----------|------------------|

| Итого | | |
|-----------|-----|---------------------|
| Состояние | Тип | Протяжённость, м/шт |

Ведомость размещения искусственного освещения

ул. Заречная
уч.1

| №п/п | Начало участка, км,м | Конец участка, км,м | Объект установки | Опор / светильников, шт | Протяжённость, м | Состояние | Расположение |
|------|-------------------------|------------------------|---------------------|-------------------------------|------------------|----------------------|---------------|
| 1 | 0,013 | 0,153 | Населенный пункт | 5/5 | 140 | Требуется установить | Левая кромка |
| 2 | 0,169 | 0,169 | Населенный пункт | 1/1 | 0 | Установлено | Правая кромка |
| 3 | 0,189 | 0,635 | Населенный пункт | 13/13 | 441 | Требуется установить | Левая кромка |
| 4 | 0,212 | 0,212 | Населенный пункт | 1/1 | 0 | К демонтажу | Правая кромка |
| 5 | 0,276 | 0,276 | Населенный пункт | 1/1 | 0 | Установлено | Правая кромка |
| 6 | 0,444 | 0,444 | Населенный пункт | 1/1 | 0 | Установлено | Левая кромка |
| 7 | 0,480 | 0,480 | Населенный пункт | 1/1 | 0 | Установлено | Правая кромка |
| 8 | 0,556 | 0,556 | Населенный пункт | 1/1 | 0 | Установлено | Правая кромка |

Ведомость размещения искусственного освещения

ул. Заречная
уч.3

| №п/п | Начало участка, км,м | Конец участка, км,м | Объект установки | Опор / светильников, шт | Протяжённость, м | Состояние | Расположение |
|------|-------------------------|------------------------|---------------------|-------------------------------|------------------|----------------------|---------------|
| 1 | 0,005 | 0,135 | Населенный пункт | 5/5 | 132 | Требуется установить | Правая кромка |

Ведомость размещения искусственного освещения

ул. Заречная
уч.2

| №п/п | Начало участка, км,м | Конец участка, км,м | Объект установки | Опор / светильников, шт | Протяжённость, м | Состояние | Расположение |
|------|-------------------------|------------------------|---------------------|-------------------------------|------------------|----------------------|---------------|
| 1 | 0,008 | 0,044 | Населенный пункт | 2/2 | 37 | Требуется установить | Правая кромка |
| 2 | 0,082 | 0,342 | Населенный пункт | 8/8 | 260 | Требуется установить | Левая кромка |

Итоги по всем дорогам

| Итого | | |
|-------------|----------------------------|------------------|
| Состояние | Опор / светильников, шт | Протяжённость, м |
| Требуется | 33/33 | 1010 |
| Установлено | 5/5 | 0 |
| К демонтажу | 1/1 | 0 |

Ведомость размещения остановочных пунктов маршрутных транспортных средств

ул. Заречная
уч.1

| № п/п | Адрес, км,м | Расположение | Название | Наличие посадочных площадок, заездных карманов, павильонов | | | Наличие пе- реходно- скоростных полос | Длина по нормативу, м | | Фактическая длина, м | |
|----------|-------------|--------------|----------|---|-----------|-------------|--|-----------------------|------------|----------------------|------------|
| | | | | обустроено | требуется | к демонтажу | | разгон | торможение | разгон | торможение |

Ведомость размещения остановочных пунктов маршрутных транспортных средств

ул. Заречная
уч.3

| № п/п | Адрес, км,м | Расположение | Название | Наличие посадочных площадок, заездных карманов, павильонов | | | Наличие пе- реходно- скоростных полос | Длина по нормативу, м | | Фактическая длина, м | |
|----------|-------------|--------------|----------|---|-----------|-------------|--|-----------------------|------------|----------------------|------------|
| | | | | обустроено | требуется | к демонтажу | | разгон | торможение | разгон | торможение |

Ведомость размещения остановочных пунктов маршрутных транспортных средств

ул. Заречная
уч.2

| № п/п | Адрес, км,м | Расположение | Название | Наличие посадочных площадок, заездных карманов, павильонов | | | Наличие пе- реходно- скоростных полос | Длина по нормативу, м | | Фактическая длина, м | |
|----------|-------------|--------------|----------|---|-----------|-------------|--|-----------------------|------------|----------------------|------------|
| | | | | обустроено | требуется | к демонтажу | | разгон | торможение | разгон | торможение |

Ведомость размещения пешеходных переходов

ул. Заречная
уч.1

| №п/п | Адрес, км,м | Вид перехода | Состояние | Наличие пешеходных дорожек от места остановки общественного тр-та до пешеходных пере- ходов |
|------|-------------|--------------|-----------|--|
|------|-------------|--------------|-----------|--|

Ведомость размещения пешеходных переходов

ул. Заречная
уч.3

| №п/п | Адрес, км,м | Вид перехода | Состояние | Наличие пешеходных дорожек от места остановки общественного тр-та до пешеходных пере- ходов |
|------|-------------|--------------|-----------|--|
|------|-------------|--------------|-----------|--|

Ведомость размещения пешеходных переходов

ул. Заречная
уч.2

| №п/п | Адрес, км,м | Вид перехода | Состояние | Наличие пешеходных дорожек от места остановки общественного тр-та до пешеходных пере- ходов |
|------|-------------|--------------|-----------|--|
|------|-------------|--------------|-----------|--|

Ведомость размещения светофорных объектов

ул. Заречная
уч.1

| №п/п | Адрес, км,м | Типы светофоров | Объект | Количество светофоров на объекте | | | | | | Год уста- новки |
|------|-------------|-----------------|--------|----------------------------------|-----------|-------------|------------|-----------|-------------|--------------------|
| | | | | транспортных | | | пешеходных | | | |
| | | | | существ. | проектных | к демонтажу | существ. | проектных | к демонтажу | |

| Ведомость размещения светофорных объектов | | | | | | | | | | |
|---|-------------|-----------------|--------|----------------------------------|-----------|-------------|------------|-----------|-------------|--------------------|
| ул. Заречная уч.3 | | | | | | | | | | |
| №п/п | Адрес, км,м | Типы светофоров | Объект | Количество светофоров на объекте | | | | | | Год уста- новки |
| | | | | транспортных | | | пешеходных | | | |
| | | | | существ. | проектных | к демонтажу | существ. | проектных | к демонтажу | |

| Ведомость размещения светофорных объектов | | | | | | | | | | |
|---|-------------|-----------------|--------|----------------------------------|-----------|-------------|------------|-----------|-------------|--------------------|
| ул. Заречная уч.2 | | | | | | | | | | |
| №п/п | Адрес, км,м | Типы светофоров | Объект | Количество светофоров на объекте | | | | | | Год уста- новки |
| | | | | транспортных | | | пешеходных | | | |
| | | | | существ. | проектных | к демонтажу | существ. | проектных | к демонтажу | |

| Ведомость размещения тротуаров, пешеходных и велосипедных дорожек | | | | | | | | | | |
|---|-------------------------|------------------------|---------|--------------|-----------|------------------|---------------|------------------|-------------|-----------|
| ул. Заречная уч.1 | | | | | | | | | | |
| №п/п | Начало участка, км,м | Конец участка, км,м | Вид | Расположение | Ширина, м | Объект установки | Материал | Протяжённость, м | Площадь, м² | Состояние |
| 1 | 0,009 | 0,280 | Тротуар | Справа | 1,5 | Населенный пункт | Асфальтобетон | 270 | 405 | Требуется |
| 2 | 0,408 | 0,594 | Тротуар | Справа | 1,5 | Населенный пункт | Асфальтобетон | 185 | 277 | Требуется |
| Итого установлено: | | | | | | | | 0 | 0 | |
| Итого требуется: | | | | | | | | 455 | 682 | |
| Итого к демонтажу: | | | | | | | | 0 | 0 | |
| Итого: | | | | | | | | 455 | 682 | |

| Ведомость размещения тротуаров, пешеходных и велосипедных дорожек | | | | | | | | | | |
|---|-------------------------|------------------------|---------|--------------|-----------|------------------|---------------|------------------|-------------|-----------|
| ул. Заречная уч.3 | | | | | | | | | | |
| №п/п | Начало участка, км,м | Конец участка, км,м | Вид | Расположение | Ширина, м | Объект установки | Материал | Протяжённость, м | Площадь, м² | Состояние |
| 1 | 0,000 | 0,075 | Тротуар | Справа | 1,5 | Населенный пункт | Асфальтобетон | 76 | 114 | Требуется |
| Итого установлено: | | | | | | | | 0 | 0 | |
| Итого требуется: | | | | | | | | 76 | 114 | |
| Итого к демонтажу: | | | | | | | | 0 | 0 | |
| Итого: | | | | | | | | 76 | 114 | |

| Ведомость размещения тротуаров, пешеходных и велосипедных дорожек | | | | | | | | | | |
|---|-------------------------|------------------------|---------|--------------|-----------|------------------|---------------|------------------|-------------|-----------|
| ул. Заречная уч.2 | | | | | | | | | | |
| №п/п | Начало участка, км,м | Конец участка, км,м | Вид | Расположение | Ширина, м | Объект установки | Материал | Протяжённость, м | Площадь, м² | Состояние |
| 1 | 0,071 | 0,176 | Тротуар | Слева | 1,5 | Населенный пункт | Асфальтобетон | 105 | 157 | Требуется |
| Итого установлено: | | | | | | | | 0 | 0 | |
| Итого требуется: | | | | | | | | 105 | 157 | |
| Итого к демонтажу: | | | | | | | | 0 | 0 | |
| Итого: | | | | | | | | 105 | 157 | |

Ведомость размещения мест для стоянки велосипедов

ул. Заречная
уч.1

| №п/п | Местоположение, км,м | Расположение | Объект установки | Тип | Количество мест | | | Размер, м | Размещение от проезжей части |
|------|-------------------------|--------------|------------------|-----|-----------------|-----------|-------------|-----------|------------------------------|
| | | | | | Установлено | Требуется | К демонтажу | | |

Ведомость размещения мест для стоянки велосипедов

ул. Заречная
уч.3

| №п/п | Местоположение, км,м | Расположение | Объект установки | Тип | Количество мест | | | Размер, м | Размещение от проезжей части |
|------|-------------------------|--------------|------------------|-----|-----------------|-----------|-------------|-----------|------------------------------|
| | | | | | Установлено | Требуется | К демонтажу | | |

Ведомость размещения мест для стоянки велосипедов

ул. Заречная
уч.2

| №п/п | Местоположение, км,м | Расположение | Объект установки | Тип | Количество мест | | | Размер, м | Размещение от проезжей части |
|------|-------------------------|--------------|------------------|-----|-----------------|-----------|-------------|-----------|------------------------------|
| | | | | | Установлено | Требуется | К демонтажу | | |

Ведомость размещения искусственных неровностей

ул. Заречная
уч.1

| №п/п | Адрес, км,м | Расположение | Конструкция | Размеры | | | Объём, м³ | Состояние |
|------|-------------|--------------|-------------|----------|-----------|-----------|-----------|-----------|
| | | | | Длина, м | Ширина, м | Высота, м | | |

Ведомость размещения искусственных неровностей

ул. Заречная
уч.3

| №п/п | Адрес, км,м | Расположение | Конструкция | Размеры | | | Объём, м³ | Состояние |
|------|-------------|--------------|-------------|----------|-----------|-----------|-----------|-----------|
| | | | | Длина, м | Ширина, м | Высота, м | | |

Ведомость размещения искусственных неровностей

ул. Заречная
уч.2

| №п/п | Адрес, км,м | Расположение | Конструкция | Размеры | | | Объём, м³ | Состояние |
|------|-------------|--------------|-------------|----------|-----------|-----------|-----------|-----------|
| | | | | Длина, м | Ширина, м | Высота, м | | |

Ведомость световозвращателей, применяемых самостоятельно

ул. Заречная
уч.1

| №п/п | Начало участка, км,м | Конец участка, км,м | Расположение | Марка | Количество | Длина, м | Состояние | Дата установки |
|------|-------------------------|------------------------|--------------|-------|------------|----------|-----------|----------------|
|------|-------------------------|------------------------|--------------|-------|------------|----------|-----------|----------------|

Ведомость световозвращателей, применяемых самостоятельно

ул. Заречная
уч.3

| №п/п | Начало участка, км,м | Конец участка, км,м | Расположение | Марка | Количество | Длина, м | Состояние | Дата установки |
|------|-------------------------|------------------------|--------------|-------|------------|----------|-----------|----------------|
|------|-------------------------|------------------------|--------------|-------|------------|----------|-----------|----------------|

Ведомость световозвращателей, применяемых самостоятельно

ул. Заречная
уч.2

| №п/п | Начало участка, км,м | Конец участка, км,м | Расположение | Марка | Количество | Длина, м | Состояние | Дата установки |
|------|-------------------------|------------------------|--------------|-------|------------|----------|-----------|----------------|
|------|-------------------------|------------------------|--------------|-------|------------|----------|-----------|----------------|

Ведомость размещения работающих в автоматическом режиме специальных технических средств, имеющие функции фото- и киносъемки, видеозаписи для фиксации нарушений
Правил дорожного движения Российской Федерации

ул. Заречная
уч.1

| №п/п | Адрес, км,м | Расположение | Широта, ° Долгота, ° | Зона контроля | Фиксируемые нарушения | Ограничение скорости, км/ч | Состояние |
|------|-------------|--------------|-------------------------|---------------|-----------------------|----------------------------|-----------|
|------|-------------|--------------|-------------------------|---------------|-----------------------|----------------------------|-----------|

Ведомость размещения работающих в автоматическом режиме специальных технических средств, имеющие функции фото- и киносъемки, видеозаписи для фиксации нарушений
Правил дорожного движения Российской Федерации

ул. Заречная
уч.3

| №п/п | Адрес, км,м | Расположение | Широта, ° Долгота, ° | Зона контроля | Фиксируемые нарушения | Ограничение скорости, км/ч | Состояние |
|------|-------------|--------------|-------------------------|---------------|-----------------------|----------------------------|-----------|
|------|-------------|--------------|-------------------------|---------------|-----------------------|----------------------------|-----------|

Ведомость размещения работающих в автоматическом режиме специальных технических средств, имеющие функции фото- и киносъемки, видеозаписи для фиксации нарушений
Правил дорожного движения Российской Федерации

ул. Заречная
уч.2

| №п/п | Адрес, км,м | Расположение | Широта, ° Долгота, ° | Зона контроля | Фиксируемые нарушения | Ограничение скорости, км/ч | Состояние |
|------|-------------|--------------|-------------------------|---------------|-----------------------|----------------------------|-----------|
|------|-------------|--------------|-------------------------|---------------|-----------------------|----------------------------|-----------|

Ведомость шумовых полос

ул. Заречная
уч.1

| №п/п | Начало участка, км,м | Конец участка, км,м | Положение бло- ков, км,м | Протяжённость, м | Конструкция | Расположение | Материал | Площадь, м² | Объём, л | Состояние |
|------|-------------------------|------------------------|--------------------------------|------------------|-------------|--------------|----------|-------------|----------|-----------|
|------|-------------------------|------------------------|--------------------------------|------------------|-------------|--------------|----------|-------------|----------|-----------|

Ведомость шумовых полос

ул. Заречная
уч.3

| №п/п | Начало участка, км,м | Конец участка, км,м | Положение бло- ков, км,м | Протяжённость, м | Конструкция | Расположение | Материал | Площадь, м² | Объём, л | Состояние |
|------|-------------------------|------------------------|--------------------------------|------------------|-------------|--------------|----------|-------------|----------|-----------|
|------|-------------------------|------------------------|--------------------------------|------------------|-------------|--------------|----------|-------------|----------|-----------|

Ведомость шумовых полос

ул. Заречная
уч.2

| №п/п | Начало участка, км,м | Конец участка, км,м | Положение бло- ков, км,м | Протяжённость, м | Конструкция | Расположение | Материал | Площадь, м² | Объём, л | Состояние |
|------|-------------------------|------------------------|--------------------------------|------------------|-------------|--------------|----------|-------------|----------|-----------|
|------|-------------------------|------------------------|--------------------------------|------------------|-------------|--------------|----------|-------------|----------|-----------|

Ведомость размещения парковочного пространства

ул. Заречная
уч.1

| №п/п | Начало, км,м | Конец, км,м | Расположение | Число мест | Число мест для инвалидов | Тип покрытия | Площадь, м² |
|------|--------------|-------------|--------------|------------|--------------------------|--------------|-------------|
|------|--------------|-------------|--------------|------------|--------------------------|--------------|-------------|

Ведомость размещения парковочного пространства

ул. Заречная
уч.3

| №п/п | Начало, км,м | Конец, км,м | Расположение | Число мест | Число мест для инвалидов | Тип покрытия | Площадь, м² |
|------|--------------|-------------|--------------|------------|--------------------------|--------------|-------------|
|------|--------------|-------------|--------------|------------|--------------------------|--------------|-------------|

Ведомость размещения парковочного пространства

ул. Заречная
уч.2

| №п/п | Начало, км,м | Конец, км,м | Расположение | Число мест | Число мест для инвалидов | Тип покрытия | Площадь, м² |
|------|--------------|-------------|--------------|------------|--------------------------|--------------|-------------|
|------|--------------|-------------|--------------|------------|--------------------------|--------------|-------------|

Ведомость размещения бортового камня (бордюра)

ул. Заречная
уч.1

| №п/п | Начало участка, км,м | Конец участка, км,м | Расположение | Длина, м | Высота, м | Материал | Состояние |
|------|-------------------------|------------------------|--------------|----------|-----------|----------|-----------|
|------|-------------------------|------------------------|--------------|----------|-----------|----------|-----------|

Ведомость размещения бортового камня (бордюра)

ул. Заречная
уч.3

| №п/п | Начало участка, км,м | Конец участка, км,м | Расположение | Длина, м | Высота, м | Материал | Состояние |
|------|-------------------------|------------------------|--------------|----------|-----------|----------|-----------|
|------|-------------------------|------------------------|--------------|----------|-----------|----------|-----------|

Ведомость размещения бортового камня (бордюра)

ул. Заречная
уч.2

| №п/п | Начало участка, км,м | Конец участка, км,м | Расположение | Длина, м | Высота, м | Материал | Состояние |
|------|-------------------------|------------------------|--------------|----------|-----------|----------|-----------|
|------|-------------------------|------------------------|--------------|----------|-----------|----------|-----------|

ПРОЕКТ ОРГАНИЗАЦИИ ДОРОЖНОГО ДВИЖЕНИЯ
на период эксплуатации автомобильной дороги
ул. Лесная
км 0+000 – км 0+595
п. Искра, Искровский сельсовет, Черепановский район,
Новосибирская область

| | | |
|---|--|------------------------------------|
| Тротуары слева | | 0,078 - 0,291 (213 м), а/б, ш 15 м |
| Дорожные ограждения и направляющие устройства слева | | |
| Дорожная разметка слева | | |



п. Искра
ул. Лесная
0,000-0,291
1:900

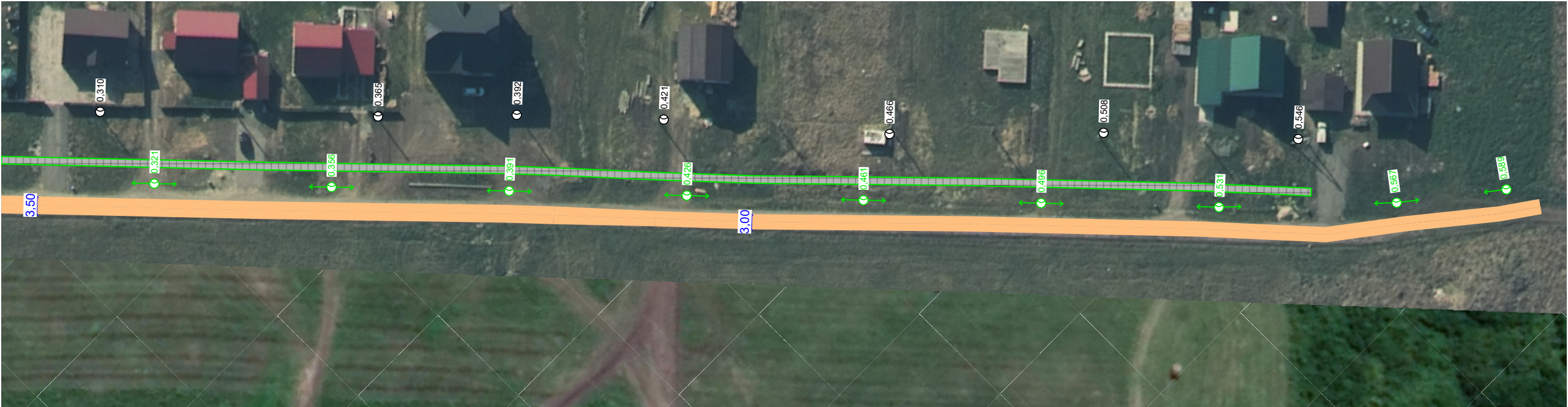


| | |
|--|----|
| Дорожная разметка справа | |
| Дорожные ограждения и направляющие устройства справа | |
| Тротуары справа | 43 |

| | | |
|---|-------------------------------------|--|
| Тротуары слева | 0,291 - 0,549, (258 м), а/д, ш 15 м | |
| Дорожные ограждения и направляющие устройства слева | | |
| Дорожная разметка слева | | |



п. Искра
ул. Лесная
0,291-0,595
1:900



| | | |
|--|--|--|
| Дорожная разметка справа | | |
| Дорожные ограждения и направляющие устройства справа | | |
| Тротуары справа | | |

Сводная ведомость объёмов горизонтальной дорожной разметки

ул. Лесная

| |
|----------------------|
| № км |
| Козф. привед. к 1.1* |
| Ширина, м |
| Единицы |
| 0,000 - 0,595 |
| Длина, км |
| Привед. длина, км |
| Площадь, м² |

*Такой же ширины

Ведомость горизонтальной дорожной разметки

ул. Лесная

| | | | | | | | | | | |
|------|--------------|-------------|--------------|-------|----------|-----------------|------------|----------|-------------|-----------|
| №п/п | Начало, км,м | Конец, км,м | Расположение | Номер | Длина, м | Ширина линий, м | Количество | Материал | Площадь, м² | Состояние |
|------|--------------|-------------|--------------|-------|----------|-----------------|------------|----------|-------------|-----------|

Ведомость вертикальной дорожной разметки

ул. Лесная

| | | | | | | | | | | |
|------|-------------|--------------|-------|-----------|-----------|----------|------------|----------|-------------|-----------|
| №п/п | Адрес, км,м | Расположение | Номер | Высота, м | Ширина, м | Длина, м | Количество | Материал | Площадь, м² | Состояние |
| | | | | | | | | | Всего | |

Ведомость размещения дорожных знаков

ул. Лесная

| | | | | | | | |
|-------------|--------------------|------------------|---|-------------|-----------|------------|-------------------|
| Номер знака | Наименование знака | Типоразмер знака | Площадь знаков, м² (для знаков индивидуального проектирования) | Адрес, км,м | Состояние | Количество | Месторасположение |
|-------------|--------------------|------------------|---|-------------|-----------|------------|-------------------|

Ведомость обоснования установки запрещающих дорожных знаков

ул. Лесная

| | | | | | |
|------|-------------|--------------|---------------|--------------------|-------------|
| №п/п | Адрес, км,м | Расположение | Номер по ГОСТ | Наименование знака | Обоснование |
|------|-------------|--------------|---------------|--------------------|-------------|

| Ведомость размещения дорожного ограждения | | | | | | | | | | | |
|---|----------------------|---------------------|-------------------------|--|--------------------------|----------------------|------------------------------------|-----------------------|------------|----------------------|------------|
| ул. Лесная | | | | | | | | | | | |
| № п/п | Начало участка, км,м | Конец участка, км,м | Протяжённость, м | Тип | Удерживающая способность | Высота, м | Расположение | Объект установки | Состояние | Дата установки | |
| Ведомость размещения пешеходных ограждений | | | | | | | | | | | |
| ул. Лесная | | | | | | | | | | | |
| № п/п | Начало участка, км,м | Конец участка, км,м | Протяжённость, м | Тип | Материал | Высота, м | Расположение | Объект установки | Состояние | Дата установки | |
| Ведомость размещения сигнальных столбиков | | | | | | | | | | | |
| ул. Лесная | | | | | | | | | | | |
| №п/п | Начало участка, км,м | Конец участка, км,м | Протяжённость, м/шт | Расположение | Тип | Материал | Состояние | Объект установки | | | |
| | | | | | | | | | | | |
| Итого | | | | | | | | | | | |
| Состояние | | | Тип | Протяжённость, м/шт | | | | | | | |
| Ведомость размещения искусственного освещения | | | | | | | | | | | |
| ул. Лесная | | | | | | | | | | | |
| №п/п | Начало участка, км,м | Конец участка, км,м | Объект установки | Опор / светильников, шт | Протяжённость, м | Состояние | Расположение | | | | |
| 1 | 0,010 | 0,589 | Населенный пункт | 18/18 | 577 | Требуется установить | Левая кромка | | | | |
| 2 | 0,128 | 0,128 | Населенный пункт | 1/1 | 0 | Установлено | Левая кромка | | | | |
| 3 | 0,200 | 0,200 | Населенный пункт | 1/1 | 0 | Установлено | Левая кромка | | | | |
| 4 | 0,253 | 0,253 | Населенный пункт | 1/1 | 0 | Установлено | Левая кромка | | | | |
| 5 | 0,310 | 0,310 | Населенный пункт | 1/1 | 0 | Установлено | Левая кромка | | | | |
| 6 | 0,365 | 0,365 | Населенный пункт | 1/1 | 0 | Установлено | Левая кромка | | | | |
| 7 | 0,392 | 0,392 | Населенный пункт | 1/1 | 0 | Установлено | Левая кромка | | | | |
| 8 | 0,421 | 0,421 | Населенный пункт | 1/1 | 0 | Установлено | Левая кромка | | | | |
| 9 | 0,466 | 0,466 | Населенный пункт | 1/1 | 0 | Установлено | Левая кромка | | | | |
| 10 | 0,508 | 0,508 | Населенный пункт | 1/1 | 0 | Установлено | Левая кромка | | | | |
| 11 | 0,546 | 0,546 | Населенный пункт | 1/1 | 0 | Установлено | Левая кромка | | | | |
| Итого по дороге | | | | | | | | | | | |
| Итого | | | | | | | | | | | |
| Состояние | | | Опор / светильников, шт | Протяжённость, м | | | | | | | |
| Требуется | | | 18/18 | 577 | | | | | | | |
| Установлено | | | 10/10 | 0 | | | | | | | |
| Ведомость размещения остановочных пунктов маршрутных транспортных средств | | | | | | | | | | | |
| ул. Лесная | | | | | | | | | | | |
| № п/п | Адрес, км,м | Расположение | Название | Наличие посадочных площадок, заездных карманов, павильонов | | | Наличие переходно-скоростных полос | Длина по нормативу, м | | Фактическая длина, м | |
| | | | | обустроено | требуется | к демонтажу | | разгон | торможение | разгон | торможение |

| Ведомость размещения пешеходных переходов | | | | |
|---|-------------|--------------|-----------|---|
| ул. Лесная | | | | |
| №п/п | Адрес, км,м | Вид перехода | Состояние | Наличие пешеходных дорожек от места остановки общественного тр-та до пешеходных переходов |

| Ведомость размещения светофорных объектов | | | | | | | | | | |
|---|-------------|-----------------|--------|----------------------------------|-----------|-------------|------------|-----------|-------------|--------------------|
| ул. Лесная | | | | | | | | | | |
| №п/п | Адрес, км,м | Типы светофоров | Объект | Количество светофоров на объекте | | | | | | Год уста- новки |
| | | | | транспортных | | | пешеходных | | | |
| | | | | существ. | проектных | к демонтажу | существ. | проектных | к демонтажу | |

| Ведомость размещения тротуаров, пешеходных и велосипедных дорожек | | | | | | | | | | |
|---|----------------------|---------------------|---------|--------------|-----------|------------------|---------------|------------------|-------------|-----------|
| ул. Лесная | | | | | | | | | | |
| №п/п | Начало участка, км,м | Конец участка, км,м | Вид | Расположение | Ширина, м | Объект установки | Материал | Протяжённость, м | Площадь, м² | Состояние |
| 1 | 0,078 | 0,549 | Тротуар | Слева | 1,5 | Населенный пункт | Асфальтобетон | 470 | 705 | Требуется |
| Итого установлено: | | | | | | | | 0 | 0 | |
| Итого требуется: | | | | | | | | 470 | 705 | |
| Итого к демонтажу: | | | | | | | | 0 | 0 | |
| Итого: | | | | | | | | 470 | 705 | |

| Ведомость размещения мест для стоянки велосипедов | | | | | | | | | |
|---|----------------------|--------------|------------------|-----|-----------------|-----------|-------------|-----------|------------------------------|
| ул. Лесная | | | | | | | | | |
| №п/п | Местоположение, км,м | Расположение | Объект установки | Тип | Количество мест | | | Размер, м | Размещение от проезжей части |
| | | | | | Установлено | Требуется | К демонтажу | | |

| Ведомость размещения искусственных неровностей | | | | | | | | |
|--|-------------|--------------|-------------|----------|-----------|-----------|-----------|-----------|
| ул. Лесная | | | | | | | | |
| №п/п | Адрес, км,м | Расположение | Конструкция | Размеры | | | Объём, м³ | Состояние |
| | | | | Длина, м | Ширина, м | Высота, м | | |

| Ведомость световозвращателей, применяемых самостоятельно | | | | | | | | |
|--|----------------------|---------------------|--------------|-------|------------|----------|-----------|----------------|
| ул. Лесная | | | | | | | | |
| №п/п | Начало участка, км,м | Конец участка, км,м | Расположение | Марка | Количество | Длина, м | Состояние | Дата установки |

| Ведомость размещения работающих в автоматическом режиме специальных технических средств, имеющие функции фото- и киносъемки, видеозаписи для фиксации нарушений Правил дорожного движения Российской Федерации | | | | | | | | | |
|--|-------------|--------------|-------------------------|---------------|--|-----------------------|----------------------------|-----------|--|
| ул. Лесная | | | | | | | | | |
| №п/п | Адрес, км,м | Расположение | Широта, ° Долгота, ° | Зона контроля | | Фиксируемые нарушения | Ограничение скорости, км/ч | Состояние | |

Ведомость шумовых полос

ул. Лесная

| №п/п | Начало участка, км,м | Конец участка, км,м | Положение бло- ков, км,м | Протяжённость, м | Конструкция | Расположение | Материал | Площадь, м² | Объём, л | Состояние |
|------|-------------------------|------------------------|--------------------------------|------------------|-------------|--------------|----------|-------------|----------|-----------|
|------|-------------------------|------------------------|--------------------------------|------------------|-------------|--------------|----------|-------------|----------|-----------|

Ведомость размещения парковочного пространства

ул. Лесная

| №п/п | Начало, км,м | Конец, км,м | Расположение | Число мест | Число мест для инвалидов | Тип покрытия | Площадь, м² |
|------|--------------|-------------|--------------|------------|--------------------------|--------------|-------------|
|------|--------------|-------------|--------------|------------|--------------------------|--------------|-------------|

Ведомость размещения бортового камня (бордюра)

ул. Лесная

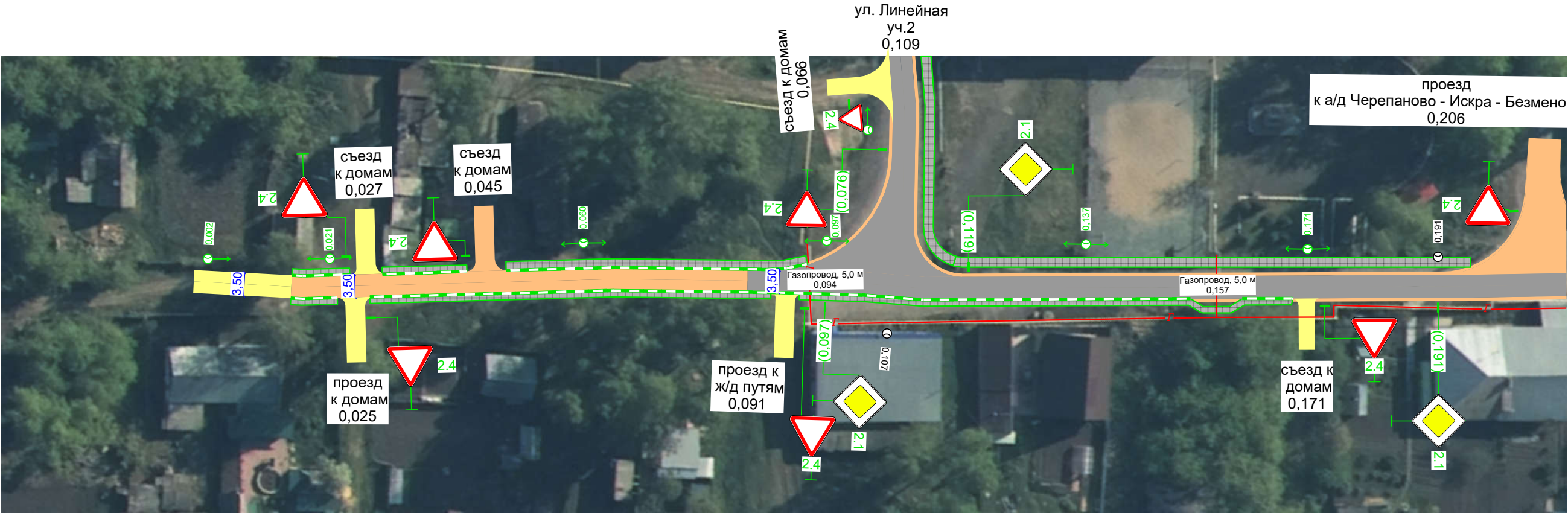
| №п/п | Начало участка, км,м | Конец участка, км,м | Расположение | Длина, м | Высота, м | Материал | Состояние |
|------|-------------------------|------------------------|--------------|----------|-----------|----------|-----------|
|------|-------------------------|------------------------|--------------|----------|-----------|----------|-----------|

ПРОЕКТ ОРГАНИЗАЦИИ ДОРОЖНОГО ДВИЖЕНИЯ
на период эксплуатации автомобильной дороги
ул. Линейная
км 0+000 – км 0+563
п. Искра, Искровский сельсовет, Черепановский район,
Новосибирская область

| | | | | | | | | |
|--|--|--------------------------------------|---------------------------------------|--|------------------------------------|--|------------------------------------|--|
| Тротуары слева | | 0,015 - 0,024, (9 м), а/б, ш 10 м | 0,029 - 0,042, (13 м), а/б, ш 10 м | | 0,048 - 0,094, (46 м), а/б, ш 15 м | | 0,117 - 0,196, (79 м), а/б, ш 15 м | |
| Дорожные ограждения и направляющие устройства слева | | | | | | | | |
| Дорожная разметка слева | | | | | | | | |

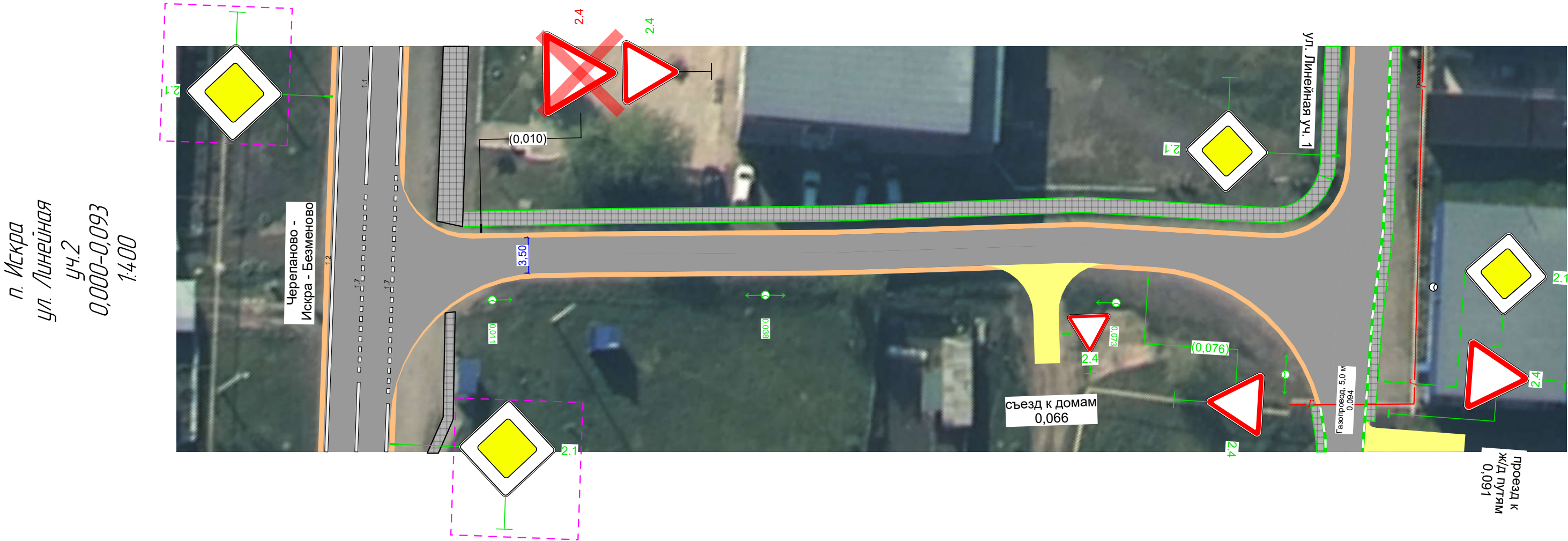


п. Искра
ул. Линейная
уч.1
0,000-0,211
1:700



| | | | | | | | | |
|---|-----------------------------------|--|------------------------------------|--|--|------------------------------------|--|----|
| Дорожная разметка справа | | | | | | | | |
| Дорожные ограждения и направляющие устройства справа | 0,015 - 0,022, (7 м), а/б, ш 10 м | | | | | | | |
| Тротуары справа | | | 0,027 - 0,088, (61 м), а/б, ш 10 м | | | 0,093 - 0,169, (76 м), а/б, ш 10 м | | 50 |

| | | |
|---|-------------------------------------|--|
| Тротуары слева | 0,008 - 0,093, (85 м), а/д, ш. 15 м | |
| Дорожные ограждения и направляющие устройства слева | | |
| Дорожная разметка слева | | |



| | | |
|--|--|--|
| Дорожная разметка справа | | |
| Дорожные ограждения и направляющие устройства справа | | |
| Тротуары справа | | |

Сводная ведомость объёмов горизонтальной дорожной разметки

ул. Линейная
уч.1

| |
|----------------------|
| № км |
| Коеф. привед. к 1.1* |
| Ширина, м |
| Единицы |
| 0,000 - 0,470 |
| Длина, км |
| Привед. длина, км |
| Площадь, м² |

*Такой же ширины

Сводная ведомость объёмов горизонтальной дорожной разметки

ул. Линейная
уч.2

| |
|----------------------|
| № км |
| Коеф. привед. к 1.1* |
| Ширина, м |
| Единицы |
| 0,000 - 0,093 |
| Длина, км |
| Привед. длина, км |
| Площадь, м² |

*Такой же ширины

Ведомость горизонтальной дорожной разметки

ул. Линейная
уч.1

| | | | | | | | | | | |
|------|--------------|-------------|--------------|-------|----------|--------------------|------------|----------|-------------|-----------|
| №п/п | Начало, км,м | Конец, км,м | Расположение | Номер | Длина, м | Ширина линий, м | Количество | Материал | Площадь, м² | Состояние |
|------|--------------|-------------|--------------|-------|----------|--------------------|------------|----------|-------------|-----------|

| Ведомость горизонтальной дорожной разметки | | | | | | | | | | |
|--|--------------|-------------|--------------|-------|----------|-----------------|------------|----------|-------------|-----------|
| ул. Линейная уч.2 | | | | | | | | | | |
| №п/п | Начало, км,м | Конец, км,м | Расположение | Номер | Длина, м | Ширина линий, м | Количество | Материал | Площадь, м² | Состояние |

| Ведомость вертикальной дорожной разметки | | | | | | | | | | |
|--|-------------|--------------|-------|-----------|-----------|----------|------------|----------|-------------|-----------|
| ул. Линейная уч.1 | | | | | | | | | | |
| №п/п | Адрес, км,м | Расположение | Номер | Высота, м | Ширина, м | Длина, м | Количество | Материал | Площадь, м² | Состояние |
| | | | | | | | | | Всего | |

| Ведомость вертикальной дорожной разметки | | | | | | | | | | |
|--|-------------|--------------|-------|-----------|-----------|----------|------------|----------|-------------|-----------|
| ул. Линейная уч.2 | | | | | | | | | | |
| №п/п | Адрес, км,м | Расположение | Номер | Высота, м | Ширина, м | Длина, м | Количество | Материал | Площадь, м² | Состояние |
| | | | | | | | | | Всего | |

| Ведомость размещения дорожных знаков | | | | | | | |
|--------------------------------------|--------------------|------------------|---|-------------|-----------|------------|------------------------|
| ул. Линейная уч.1 | | | | | | | |
| Номер знака | Наименование знака | Типоразмер знака | Площадь знаков, м² (для знаков индивидуального проектирования) | Адрес, км,м | Состояние | Количество | Месторасположе- ние |

| Знаки приоритета | | | | | | | |
|------------------|-----------------|---|--|-------|---------------------|---|---|
| 2.4 | Уступите дорогу | I | | 0,024 | Требуется установка | 1 | Примыкание слева "съезд |
| 2.4 | Уступите дорогу | I | | 0,027 | Требуется установка | 1 | Примыкание слева "съезд |
| 2.4 | Уступите дорогу | I | | 0,042 | Требуется установка | 1 | Примыкание слева "съезд |
| 2.4 | Уступите дорогу | I | | 0,094 | Требуется установка | 1 | Примыкание справа "проезд к ж/д путям" на 0,091 |
| 2.1 | Главная дорога | I | | 0,097 | Требуется установка | 1 | Справа |
| 2.1 | Главная дорога | I | | 0,119 | Требуется установка | 1 | Слева |
| 2.4 | Уступите дорогу | I | | 0,174 | Требуется установка | 1 | Примыкание справа "съезд к домам" на 0,171 |
| 2.1 | Главная дорога | I | | 0,191 | Требуется установка | 1 | Справа |
| 2.4 | Уступите дорогу | I | | 0,203 | Требуется установка | 1 | Примыкание слева "проезд к а/д Черепаново - |
| 2.1 | Главная дорога | I | | 0,227 | Требуется установка | 1 | Слева |
| 2.4 | Уступите дорогу | I | | 0,266 | Требуется установка | 1 | Примыкание справа на 0,263 |
| 2.4 | Уступите дорогу | I | | 0,347 | Требуется установка | 1 | Примыкание справа "съезд |
| 2.4 | Уступите дорогу | I | | 0,374 | Требуется установка | 1 | Примыкание справа "съезд |

| Номер знака | Наименование знака | Типоразмер знака | Площадь знаков, м² (для знаков индивидуального проектирования) | Адрес, км,м | Состояние | Количество | Месторасположе- ние |
|-----------------------------|--------------------|------------------|---|-------------|---------------------|------------|---------------------------|
| 2.4 | Уступите дорогу | I | | 0,394 | Требуется установка | 1 | Примыкание справа "съезд" |
| 2.4 | Уступите дорогу | II | | 0,456 | К демонтажу | 1 | Справа |
| 2.4 | Уступите дорогу | I | | 0,456 | Требуется установка | 1 | Справа |
| Итого установлено: | | 0 | | | | | |
| Итого требуется: | | 15 | | | | | |
| Итого перенести: | | 0 | | | | | |
| Итого к демонтажу: | | 1 | | | | | |
| Итого: | | 16 | | | | | |
| ВСЕГО УСТАНОВЛЕНО: | | 0 | | | | | |
| ВСЕГО ТРЕБУЕТСЯ УСТАНОВИТЬ: | | 15 | | | | | |
| ВСЕГО ПЕРЕНЕСТИ: | | 0 | | | | | |
| ВСЕГО К ДЕМОНТАЖУ: | | 1 | | | | | |
| ВСЕГО: | | 16 | | | | | |

Ведомость размещения дорожных знаков

ул. Линейная
уч.2

| Номер знака | Наименование знака | Типоразмер знака | Площадь знаков, м² (для знаков индивидуального проектирования) | Адрес, км,м | Состояние | Количество | Месторасположе- ние |
|-------------|--------------------|------------------|---|-------------|-----------|------------|------------------------|
|-------------|--------------------|------------------|---|-------------|-----------|------------|------------------------|

Знаки приоритета

| | | | | | | | |
|-----------------------------|-----------------|----|--|-------|---------------------|---|--------------------------------------|
| 2.4 | Уступите дорогу | I | | 0,010 | Требуется установка | 1 | Слева |
| 2.4 | Уступите дорогу | II | | 0,010 | К демонтажу | 1 | Слева |
| 2.4 | Уступите дорогу | I | | 0,068 | Требуется установка | 1 | Примыкание справа "съезд к домам" на |
| 2.4 | Уступите дорогу | I | | 0,076 | Требуется установка | 1 | Справа |
| Итого установлено: | | 0 | | | | | |
| Итого требуется: | | 3 | | | | | |
| Итого перенести: | | 0 | | | | | |
| Итого к демонтажу: | | 1 | | | | | |
| Итого: | | 4 | | | | | |
| ВСЕГО УСТАНОВЛЕНО: | | 0 | | | | | |
| ВСЕГО ТРЕБУЕТСЯ УСТАНОВИТЬ: | | 3 | | | | | |
| ВСЕГО ПЕРЕНЕСТИ: | | 0 | | | | | |
| ВСЕГО К ДЕМОНТАЖУ: | | 1 | | | | | |
| ВСЕГО: | | 4 | | | | | |

Ведомость обоснования установки запрещающих дорожных знаков

ул. Линейная
уч.1

| №п/п | Адрес, км,м | Расположение | Номер по ГОСТ | Наименование знака | Обоснование |
|------|-------------|--------------|---------------|--------------------|-------------|
|------|-------------|--------------|---------------|--------------------|-------------|

Ведомость обоснования установки запрещающих дорожных знаков

ул. Линейная
уч.2

| №п/п | Адрес, км,м | Расположение | Номер по ГОСТ | Наименование знака | Обоснование |
|------|-------------|--------------|---------------|--------------------|-------------|
|------|-------------|--------------|---------------|--------------------|-------------|

Ведомость размещения дорожного ограждения

ул. Линейная
уч.1

| № п/п | Начало участка, км,м | Конец участка, км,м | Протяжённость, м | Тип | Удерживающая способность | Высота, м | Расположение | Объект установки | Состояние | Дата уста- новки |
|-------|-------------------------|------------------------|------------------|-----|-----------------------------|-----------|--------------|------------------|-----------|---------------------|
|-------|-------------------------|------------------------|------------------|-----|-----------------------------|-----------|--------------|------------------|-----------|---------------------|

Ведомость размещения дорожного ограждения

ул. Линейная
уч.2

| № п/п | Начало участка, км,м | Конец участка, км,м | Протяжённость, м | Тип | Удерживающая способность | Высота, м | Расположение | Объект установки | Состояние | Дата уста- новки |
|-------|-------------------------|------------------------|------------------|-----|-----------------------------|-----------|--------------|------------------|-----------|---------------------|
|-------|-------------------------|------------------------|------------------|-----|-----------------------------|-----------|--------------|------------------|-----------|---------------------|

Ведомость размещения пешеходных ограждений

ул. Линейная
уч.1

| № п/п | Начало участка, км,м | Конец участка, км,м | Протяжённость, м | Тип | Материал | Высота, м | Расположение | Объект установки | Состояние | Дата уста- новки |
|-------|-------------------------|------------------------|------------------|-----|----------|-----------|--------------|------------------|-----------|---------------------|
|-------|-------------------------|------------------------|------------------|-----|----------|-----------|--------------|------------------|-----------|---------------------|

Ведомость размещения пешеходных ограждений

ул. Линейная
уч.2

| № п/п | Начало участка, км,м | Конец участка, км,м | Протяжённость, м | Тип | Материал | Высота, м | Расположение | Объект установки | Состояние | Дата уста- новки |
|-------|-------------------------|------------------------|------------------|-----|----------|-----------|--------------|------------------|-----------|---------------------|
|-------|-------------------------|------------------------|------------------|-----|----------|-----------|--------------|------------------|-----------|---------------------|

Ведомость размещения сигнальных столбиков

ул. Линейная
уч.1

| №п/п | Начало участка, км,м | Конец участка, км,м | Протяжённость, м/шт | Расположение | Тип | Материал | Состояние | Объект установки |
|------|-------------------------|------------------------|---------------------|--------------|-----|----------|-----------|------------------|
|------|-------------------------|------------------------|---------------------|--------------|-----|----------|-----------|------------------|

| Итого | | |
|-----------|-----|---------------------|
| Состояние | Тип | Протяжённость, м/шт |

Ведомость размещения сигнальных столбиков

ул. Линейная
уч.2

| №п/п | Начало участка, км,м | Конец участка, км,м | Протяжённость, м/шт | Расположение | Тип | Материал | Состояние | Объект установки |
|------|-------------------------|------------------------|---------------------|--------------|-----|----------|-----------|------------------|
|------|-------------------------|------------------------|---------------------|--------------|-----|----------|-----------|------------------|

| Итого | | |
|-----------|-----|---------------------|
| Состояние | Тип | Протяжённость, м/шт |

Ведомость размещения искусственного освещения

ул. Линейная
уч.1

| №п/п | Начало участка, км,м | Конец участка, км,м | Объект установки | Опор / светильников, шт | Протяжённость, м | Дата установки | Состояние | Расположение |
|------|-------------------------|------------------------|---------------------|-------------------------------|------------------|----------------|----------------------|---------------|
| 1 | 0,002 | 0,455 | Населенный пункт | 13/13 | 444 | | Требуется установка | Левая кромка |
| 2 | 0,107 | 0,107 | Населенный пункт | 1/1 | 0 | Отсутствует | Соответствует нормам | Правая бровка |
| 3 | 0,191 | 0,191 | Населенный пункт | 1/1 | 0 | Отсутствует | Соответствует нормам | Левая кромка |
| 4 | 0,280 | 0,280 | Населенный пункт | 1/1 | 0 | Отсутствует | Соответствует нормам | Левая кромка |
| 5 | 0,331 | 0,331 | Населенный пункт | 1/1 | 0 | Отсутствует | Соответствует нормам | Левая кромка |

Ведомость размещения искусственного освещения

ул. Линейная
уч.2

| №п/п | Начало участка, км,м | Конец участка, км,м | Объект установки | Опор / светильников, шт | Протяжённость, м | Дата установки | Состояние | Расположение |
|------|-------------------------|------------------------|---------------------|-------------------------------|------------------|----------------|---------------------|---------------|
| 1 | 0,011 | 0,073 | | 3/3 | 62 | | Требуется установка | Правая кромка |

Итоги по всем дорогам

| Итого | | |
|-------------|----------------------------|------------------|
| Состояние | Опор / светильников, шт | Протяжённость, м |
| Требуется | 16/16 | 506 |
| Установлено | 4/4 | 0 |

Ведомость размещения остановочных пунктов маршрутных транспортных средств

ул. Линейная
уч.1

| № п/п | Адрес, км,м | Расположение | Название | Наличие посадочных площадок, заездных карманов, павильонов | | | Наличие пе- реходно- скоростных полос | Длина по нормативу, м | | Фактическая длина, м | |
|----------|-------------|--------------|----------|---|----------------------------|-------------|--|-----------------------|------------|----------------------|-----------------|
| | | | | Соответствует | Требуется строительство | к демонтажу | | разгон | торможение | разгон | торможе- ние |

Ведомость размещения остановочных пунктов маршрутных транспортных средств

ул. Линейная
уч.2

| № п/п | Адрес, км,м | Расположение | Название | Наличие посадочных площадок, заездных карманов, павильонов | | | Наличие пе- реходно- скоростных полос | Длина по нормативу, м | | Фактическая длина, м | |
|----------|-------------|--------------|----------|---|----------------------------|-------------|--|-----------------------|------------|----------------------|-----------------|
| | | | | Соответствует | Требуется строительство | к демонтажу | | разгон | торможение | разгон | торможе- ние |

Ведомость размещения пешеходных переходов

ул. Линейная
уч.1

| №п/п | Адрес, км,м | Вид перехода | Состояние | Наличие пешеходных дорожек от места остановки общественного тр-та до пешеходных пе- реходов |
|------|-------------|--------------|-----------|--|
|------|-------------|--------------|-----------|--|

| Ведомость размещения пешеходных переходов ул. Линейная уч.2 | | | | |
|---|-------------|--------------|-----------|---|
| №п/п | Адрес, км,м | Вид перехода | Состояние | Наличие пешеходных дорожек от места остановки общественного тр-та до пешеходных переходов |

| Ведомость размещения светофорных объектов | | | | | | | | | | |
|---|-------------|-----------------|--------|----------------------------------|-----------|-------------|------------|-----------|-------------|--------------------|
| ул. Линейная уч.1 | | | | | | | | | | |
| №п/п | Адрес, км,м | Типы светофоров | Объект | Количество светофоров на объекте | | | | | | Год уста- новки |
| | | | | транспортных | | | пешеходных | | | |
| | | | | существ. | проектных | к демонтажу | существ. | проектных | к демонтажу | |

| Ведомость размещения светофорных объектов | | | | | | | | | | |
|---|-------------|-----------------|--------|----------------------------------|-----------|-------------|------------|-----------|-------------|--------------------|
| ул. Линейная | | | | | | | | | | |
| уч.2 | | | | | | | | | | |
| №п/п | Адрес, км,м | Типы светофоров | Объект | Количество светофоров на объекте | | | | | | Год уста- новки |
| | | | | транспортных | | | пешеходных | | | |
| | | | | существ. | проектных | к демонтажу | существ. | проектных | к демонтажу | |

| Ведомость размещения тротуаров, пешеходных и велосипедных дорожек ул. Линейная уч.1 | | | | | | | | | | |
|---|----------------------|---------------------|---------|--------------|-----------|------------------|---------------|------------------|-------------|-------------------------|
| №п/п | Начало участка, км,м | Конец участка, км,м | Вид | Расположение | Ширина, м | Объект установки | Материал | Протяжённость, м | Площадь, м² | Состояние |
| 1 | 0,015 | 0,022 | Тротуар | Справа | 1,0 | Населенный пункт | Асфальтобетон | 7 | 7 | Требуется строительство |
| 2 | 0,015 | 0,024 | Тротуар | Слева | 1,0 | Населенный пункт | Асфальтобетон | 9 | 9 | Требуется строительство |
| 3 | 0,027 | 0,088 | Тротуар | Справа | 1,0 | Населенный пункт | Асфальтобетон | 62 | 62 | Требуется строительство |
| 4 | 0,029 | 0,042 | Тротуар | Слева | 1,0 | Населенный пункт | Асфальтобетон | 13 | 13 | Требуется строительство |
| 5 | 0,048 | 0,094 | Тротуар | Слева | 1,5 | Населенный пункт | Асфальтобетон | 46 | 69 | Требуется строительство |
| 6 | 0,093 | 0,169 | Тротуар | Справа | 1,0 | Населенный пункт | Асфальтобетон | 76 | 76 | Требуется строительство |
| 7 | 0,117 | 0,196 | Тротуар | Слева | 1,5 | Населенный пункт | Асфальтобетон | 79 | 119 | Требуется строительство |
| 8 | 0,227 | 0,258 | Тротуар | Справа | 1,0 | Населенный пункт | Асфальтобетон | 31 | 31 | Требуется строительство |
| 9 | 0,268 | 0,338 | Тротуар | Справа | 1,0 | Населенный пункт | Асфальтобетон | 70 | 70 | Требуется строительство |
| 10 | 0,350 | 0,370 | Тротуар | Справа | 1,0 | Населенный пункт | Асфальтобетон | 22 | 22 | Требуется строительство |
| 11 | 0,378 | 0,385 | Тротуар | Слева | 1,0 | Населенный пункт | Асфальтобетон | 9 | 8 | Требуется строительство |
| 12 | 0,393 | 0,454 | Тротуар | Справа | 1,0 | Населенный пункт | Асфальтобетон | 61 | 61 | Требуется строительство |
| Итого установлено: | | | | | | | | 0 | 0 | |
| Итого требуется: | | | | | | | | 486 | 547 | |
| Итого к демонтажу: | | | | | | | | 0 | 0 | |
| Итого: | | | | | | | | 485 | 547 | |

| Ведомость размещения тротуаров, пешеходных и велосипедных дорожек ул. Линейная уч.2 | | | | | | | | | | |
|---|----------------------|---------------------|---------|--------------|-----------|------------------|---------------|------------------|-------------|-------------------------|
| №п/п | Начало участка, км,м | Конец участка, км,м | Вид | Расположение | Ширина, м | Объект установки | Материал | Протяжённость, м | Площадь, м² | Состояние |
| 1 | 0,008 | 0,093 | Тротуар | Слева | 1,5 | Населенный пункт | Асфальтобетон | 87 | 131 | Требуется строительство |

| | | | |
|--------------------|--|----|-----|
| Итого установлено: | | 0 | 0 |
| Итого требуется: | | 87 | 131 |
| Итого к демонтажу: | | 0 | 0 |
| Итого: | | 87 | 131 |

Ведомость размещения мест для стоянки велосипедов

ул. Линейная
уч.1

| №п/п | Местоположение, км,м | Расположение | Объект установки | Тип | Количество мест | | | Размер, м | Размещение от проезжей части |
|------|-------------------------|--------------|------------------|-----|-----------------|-----------|-------------|-----------|------------------------------|
| | | | | | Установлено | Требуется | К демонтажу | | |

Ведомость размещения мест для стоянки велосипедов

ул. Линейная
уч.2

| №п/п | Местоположение, км,м | Расположение | Объект установки | Тип | Количество мест | | | Размер, м | Размещение от проезжей части |
|------|-------------------------|--------------|------------------|-----|-----------------|-----------|-------------|-----------|------------------------------|
| | | | | | Установлено | Требуется | К демонтажу | | |

Ведомость размещения искусственных неровностей

ул. Линейная
уч.1

| №п/п | Адрес, км,м | Расположение | Конструкция | Размеры | | | Объём, м³ | Состояние |
|------|-------------|--------------|-------------|----------|-----------|-----------|-----------|-----------|
| | | | | Длина, м | Ширина, м | Высота, м | | |

Ведомость размещения искусственных неровностей

ул. Линейная
уч.2

| №п/п | Адрес, км,м | Расположение | Конструкция | Размеры | | | Объём, м³ | Состояние |
|------|-------------|--------------|-------------|----------|-----------|-----------|-----------|-----------|
| | | | | Длина, м | Ширина, м | Высота, м | | |

Ведомость световозвращателей, применяемых самостоятельно

ул. Линейная
уч.1

| №п/п | Начало участка, км,м | Конец участка, км,м | Расположение | Марка | Количество | Длина, м | Состояние | Дата установки |
|------|-------------------------|------------------------|--------------|-------|------------|----------|-----------|----------------|
|------|-------------------------|------------------------|--------------|-------|------------|----------|-----------|----------------|

Ведомость световозвращателей, применяемых самостоятельно

ул. Линейная
уч.2

| №п/п | Начало участка, км,м | Конец участка, км,м | Расположение | Марка | Количество | Длина, м | Состояние | Дата установки |
|------|-------------------------|------------------------|--------------|-------|------------|----------|-----------|----------------|
|------|-------------------------|------------------------|--------------|-------|------------|----------|-----------|----------------|

Ведомость размещения работающих в автоматическом режиме специальных технических средств, имеющие функции фото- и киносъемки, видеозаписи для фиксации нарушений Правил дорожного движения Российской Федерации

ул. Линейная
уч.1

| №п/п | Адрес, км,м | Расположение | Широта, ° Долгота, ° | Зона контроля | Фиксируемые нарушения | Ограничение скорости, км/ч | Состояние |
|------|-------------|--------------|-------------------------|---------------|-----------------------|----------------------------|-----------|
|------|-------------|--------------|-------------------------|---------------|-----------------------|----------------------------|-----------|

Ведомость размещения работающих в автоматическом режиме специальных технических средств, имеющие функции фото- и киносъемки, видеозаписи для фиксации нарушений Правил дорожного движения Российской Федерации

ул. Линейная
уч.2

| №п/п | Адрес, км,м | Расположение | Широта, ° Долгота, ° | Зона контроля | Фиксируемые нарушения | Ограничение скорости, км/ч | Состояние |
|------|-------------|--------------|-------------------------|---------------|-----------------------|----------------------------|-----------|
|------|-------------|--------------|-------------------------|---------------|-----------------------|----------------------------|-----------|

Ведомость шумовых полос

ул. Линейная
уч.1

| №п/п | Начало участка, км,м | Конец участка, км,м | Положение бло-ков, км,м | Протяжённость, м | Конструкция | Расположение | Материал | Площадь, м² | Объём, л | Состояние |
|------|----------------------|---------------------|-------------------------|------------------|-------------|--------------|----------|-------------|----------|-----------|
|------|----------------------|---------------------|-------------------------|------------------|-------------|--------------|----------|-------------|----------|-----------|

Ведомость шумовых полос

ул. Линейная
уч.2

| №п/п | Начало участка, км,м | Конец участка, км,м | Положение бло-ков, км,м | Протяжённость, м | Конструкция | Расположение | Материал | Площадь, м² | Объём, л | Состояние |
|------|----------------------|---------------------|-------------------------|------------------|-------------|--------------|----------|-------------|----------|-----------|
|------|----------------------|---------------------|-------------------------|------------------|-------------|--------------|----------|-------------|----------|-----------|

Ведомость размещения парковочного пространства

ул. Линейная
уч.1

| №п/п | Начало, км,м | Конец, км,м | Расположение | Число мест | Число мест для инвалидов | Тип покрытия | Площадь, м² |
|------|--------------|-------------|--------------|------------|--------------------------|--------------|-------------|
|------|--------------|-------------|--------------|------------|--------------------------|--------------|-------------|

Ведомость размещения парковочного пространства

ул. Линейная
уч.2

| №п/п | Начало, км,м | Конец, км,м | Расположение | Число мест | Число мест для инвалидов | Тип покрытия | Площадь, м² |
|------|--------------|-------------|--------------|------------|--------------------------|--------------|-------------|
|------|--------------|-------------|--------------|------------|--------------------------|--------------|-------------|

Ведомость размещения бортового камня (бордюра)

ул. Линейная
уч.1

| №п/п | Начало участка, км,м | Конец участка, км,м | Расположение | Длина, м | Высота, м | Материал | Состояние |
|------|----------------------|---------------------|-------------------------|----------|-----------|----------|-----------|
| 1 | 0,015 | 0,024 | Левая кромка | 9 | 0,2 | Бетон | Требуется |
| 2 | 0,015 | 0,022 | Правая кромка | 7 | 0,2 | Бетон | Требуется |
| 3 | 0,027 | 0,153 | Правая кромка | 126 | 0,2 | Бетон | Требуется |
| 4 | 0,029 | 0,042 | Левая кромка | 13 | 0,2 | Бетон | Требуется |
| 5 | 0,048 | 0,094 | Левая кромка | 46 | 0,2 | Бетон | Требуется |
| 6 | 0,161 | 0,169 | Правая кромка | 8 | 0,2 | Бетон | Требуется |
| 7 | 0,228 | 0,258 | Правая кромка | 30 | 0,2 | Бетон | Требуется |
| 8 | 0,269 | 0,338 | Правая кромка | 69 | 0,2 | Бетон | Требуется |
| 9 | 0,350 | 0,370 | Правая кромка | 22 | 0,2 | Бетон | Требуется |
| 10 | 0,378 | 0,385 | Левая кромка примыкания | 9 | 0,2 | Бетон | Требуется |

| №п/п | Начало участка, км,м | Конец участка, км,м | Расположение | Длина, м | Высота, м | Материал | Состояние |
|--------|-------------------------|------------------------|---------------|----------|-----------|----------|-----------|
| 11 | 0,393 | 0,454 | Правая кромка | 61 | 0,2 | Бетон | Требуется |
| Итого: | | | Установлено | | | | |
| | | | Требуется | 400 | | | |
| | | | К демонтажу | | | | |

Ведомость размещения бортового камня (бордюра)

ул. Линейная
уч.2

| №п/п | Начало участка, км,м | Конец участка, км,м | Расположение | Длина, м | Высота, м | Материал | Состояние |
|------|-------------------------|------------------------|--------------|----------|-----------|----------|-----------|
|------|-------------------------|------------------------|--------------|----------|-----------|----------|-----------|

ПРОЕКТ ОРГАНИЗАЦИИ ДОРОЖНОГО ДВИЖЕНИЯ
на период эксплуатации автомобильной дороги
ул. Молодежная
км 0+000 – км 0+291
п. Искра, Искровский сельсовет, Черепановский район,
Новосибирская область

| | | | | | |
|---|--|---------------------------------------|--|---------------------------------------|--|
| Тротуары слева | | 0,008 - 0,160, (152 м), а/д, ш. 1,0 м | | 0,166 - 0,285, (119 м), а/д, ш. 1,5 м | |
| Дорожные ограждения и направляющие устройства слева | | | | | |
| Дорожная разметка слева | | | | | |



| | | | | | |
|--|--|---------------------------------------|--|--------------------------------------|--------------------------------------|
| Дорожная разметка справа | | | | | |
| Дорожные ограждения и направляющие устройства справа | | 0,008 - 0,136, (128 м), а/д, ш. 1,0 м | 0,136 - 0,147, (11 м), а/д, ш. 1,0-1,5 м | 0,147 - 0,213, (66 м), а/д, ш. 1,5 м | 0,217 - 0,285, (68 м), а/д, ш. 1,5 м |
| Тротуары справа | | | | | |

| Сводная ведомость объёмов горизонтальной дорожной разметки | | | | | | | | | | |
|--|--|--|--|--|--|--|--|--|--|--|
| ул. Молодежная | | | | | | | | | | |
| № км | | | | | | | | | | |
| Козф. привед. к 1.1* | | | | | | | | | | |
| Ширина, м | | | | | | | | | | |
| Единицы | | | | | | | | | | |
| 0,000 - 0,291 | | | | | | | | | | |
| Длина, км | | | | | | | | | | |
| Привед. длина, км | | | | | | | | | | |
| Площадь, м² | | | | | | | | | | |
| *Такой же ширины | | | | | | | | | | |

| Ведомость горизонтальной дорожной разметки | | | | | | | | | | |
|--|--------------|-------------|--------------|-------|----------|-----------------|------------|----------|-------------|-----------|
| ул. Молодежная | | | | | | | | | | |
| №п/п | Начало, км,м | Конец, км,м | Расположение | Номер | Длина, м | Ширина линий, м | Количество | Материал | Площадь, м² | Состояние |

| Ведомость вертикальной дорожной разметки | | | | | | | | | | |
|--|-------------|--------------|-------|-----------|-----------|----------|------------|----------|-------------|-----------|
| ул. Молодежная | | | | | | | | | | |
| №п/п | Адрес, км,м | Расположение | Номер | Высота, м | Ширина, м | Длина, м | Количество | Материал | Площадь, м² | Состояние |
| | | | | | | | | | Всего | |

| Ведомость размещения дорожных знаков | | | | | | | |
|--------------------------------------|--------------------|------------------|---|-------------|----------------------|------------|---|
| ул. Молодежная | | | | | | | |
| Номер знака | Наименование знака | Типоразмер знака | Площадь знаков, м² (для знаков индивидуального проектирования) | Адрес, км,м | Состояние | Количество | Месторасположение |
| Знаки приоритета | | | | | | | |
| 2.4 | Уступите дорогу | I | | 0,014 | Требуется установить | 1 | Слева |
| 2.4 | Уступите дорогу | II | | 0,014 | К демонтажу | 1 | Слева |
| 2.1 | Главная дорога | I | | 0,151 | Требуется установить | 1 | Справа |
| 2.1 | Главная дорога | I | | 0,171 | Требуется установить | 1 | Слева |
| 2.4 | Уступите дорогу | I | | 0,218 | Требуется установить | 1 | Примыкание справа "съезд в поле" на 0,215 |

| Номер знака | Наименование знака | Типоразмер знака | Площадь знаков, м² (для знаков индивидуального проектирования) | Адрес, км,м | Состояние | Количество | Месторасположение |
|--------------------|--------------------|------------------|---|-------------|-----------|------------|-------------------|
| Итого установлено: | | 0 | | | | | |
| Итого требуется: | | 4 | | | | | |
| Итого перенести: | | 0 | | | | | |
| Итого к демонтажу: | | 1 | | | | | |
| Итого: | | 5 | | | | | |

| | | | | | | | |
|--------------------|--------------------|----|--|-------|----------------------|---|-------------------|
| Запрещающие знаки | | | | | | | |
| 3.13 | Ограничение высоты | II | | 0,276 | Требуется установить | 1 | На разделительной |
| 3.13 | Ограничение высоты | II | | 0,276 | Требуется установить | 1 | На разделительной |
| Итого установлено: | | 0 | | | | | |
| Итого требуется: | | 2 | | | | | |
| Итого перенести: | | 0 | | | | | |
| Итого к демонтажу: | | 0 | | | | | |
| Итого: | | 2 | | | | | |

| | | | | | | | |
|-----------------------------|-------|---|--|-------|----------------------|---|--------|
| Информационные знаки | | | | | | | |
| 6.8.1 | Тупик | I | | 0,171 | Требуется установить | 1 | Справа |
| Итого установлено: | | 0 | | | | | |
| Итого требуется: | | 1 | | | | | |
| Итого перенести: | | 0 | | | | | |
| Итого к демонтажу: | | 0 | | | | | |
| Итого: | | 1 | | | | | |
| ВСЕГО УСТАНОВЛЕНО: | | 0 | | | | | |
| ВСЕГО ТРЕБУЕТСЯ УСТАНОВИТЬ: | | 7 | | | | | |
| ВСЕГО ПЕРЕНЕСТИ: | | 0 | | | | | |
| ВСЕГО К ДЕМОНТАЖУ: | | 1 | | | | | |
| ВСЕГО: | | 8 | | | | | |

Ведомость обоснования установки запрещающих дорожных знаков

ул. Молодежная

| №п/п | Адрес, км,м | Расположение | Номер по ГОСТ | Наименование знака | Обоснование |
|------|-------------|-------------------|---------------|--------------------|---|
| 1 | 0,276 | На разделительной | 3.13 | Ограничение высоты | Допустимый габарит проезда под инженерными коммуникациями |
| | | | 3.13 | Ограничение высоты | Допустимый габарит проезда под инженерными коммуникациями |

Ведомость размещения дорожного ограждения

ул. Молодежная

| № п/п | Начало участка, км,м | Конец участка, км,м | Протяжённость, м | Тип | Удерживающая способность | Высота, м | Расположение | Объект установки | Состояние | Дата установки |
|-------|----------------------|---------------------|------------------|-----|--------------------------|-----------|--------------|------------------|-----------|----------------|
|-------|----------------------|---------------------|------------------|-----|--------------------------|-----------|--------------|------------------|-----------|----------------|

Ведомость размещения пешеходных ограждений

ул. Молодежная

| № п/п | Начало участка, км,м | Конец участка, км,м | Протяжённость, м | Тип | Материал | Высота, м | Расположение | Объект установки | Состояние | Дата установки |
|-------|----------------------|---------------------|------------------|-----|----------|-----------|--------------|------------------|-----------|----------------|
|-------|----------------------|---------------------|------------------|-----|----------|-----------|--------------|------------------|-----------|----------------|

| Ведомость размещения сигнальных столбиков | | | | | | | | |
|---|----------------------|---------------------|---------------------|---------------------|-----|----------|-----------|------------------|
| ул. Молодежная | | | | | | | | |
| №п/п | Начало участка, км,м | Конец участка, км,м | Протяжённость, м/шт | Расположение | Тип | Материал | Состояние | Объект установки |
| | | | | | | | | |
| Итого | | | | | | | | |
| Состояние | | | Тип | Протяжённость, м/шт | | | | |

| Ведомость размещения искусственного освещения | | | | | | | |
|---|----------------------|---------------------|------------------|-------------------------|------------------|----------------------|--------------|
| ул. Молодежная | | | | | | | |
| №п/п | Начало участка, км,м | Конец участка, км,м | Объект установки | Опор / светильников, шт | Протяжённость, м | Состояние | Расположение |
| 1 | 0,010 | 0,288 | Населенный пункт | 5/5 | 278 | Требуется установить | Левая кромка |
| 2 | 0,030 | 0,030 | Населенный пункт | 1/1 | 0 | Установлено | Левая бровка |
| 3 | 0,095 | 0,095 | Населенный пункт | 1/1 | 0 | Установлено | Левая кромка |
| 4 | 0,186 | 0,186 | Населенный пункт | 1/1 | 0 | Установлено | Левая кромка |
| 5 | 0,233 | 0,233 | Населенный пункт | 1/1 | 0 | Установлено | Левая бровка |
| 6 | 0,264 | 0,264 | Населенный пункт | 1/1 | 0 | Установлено | Левая кромка |
| 7 | 0,288 | 0,288 | Населенный пункт | 1/1 | 0 | Установлено | Левая кромка |

| Итого по дороге | | |
|-----------------|-------------------------|------------------|
| Итого | | |
| Состояние | Опор / светильников, шт | Протяжённость, м |
| Требуется | 5/5 | 278 |
| Установлено | 6/6 | 0 |

| Ведомость размещения остановочных пунктов маршрутных транспортных средств | | | | | | | | | | | |
|---|-------------|--------------|----------|--|-----------|-------------|------------------------------------|-----------------------|------------|----------------------|------------|
| ул. Молодежная | | | | | | | | | | | |
| № п/п | Адрес, км,м | Расположение | Название | Наличие посадочных площадок, заездных карманов, павильонов | | | Наличие переходно-скоростных полос | Длина по нормативу, м | | Фактическая длина, м | |
| | | | | обустроено | требуется | к демонтажу | | разгон | торможение | разгон | торможение |

| Ведомость размещения пешеходных переходов | | | | |
|---|-------------|--------------|-----------|---|
| ул. Молодежная | | | | |
| №п/п | Адрес, км,м | Вид перехода | Состояние | Наличие пешеходных дорожек от места остановки общественного тр-та до пешеходных переходов |

| Ведомость размещения светофорных объектов | | | | | | | | | | |
|---|-------------|-----------------|--------|----------------------------------|-----------|-------------|------------|-----------|-------------|---------------|
| ул. Молодежная | | | | | | | | | | |
| №п/п | Адрес, км,м | Типы светофоров | Объект | Количество светофоров на объекте | | | | | | Год установки |
| | | | | транспортных | | | пешеходных | | | |
| | | | | существ. | проектных | к демонтажу | существ. | проектных | к демонтажу | |

| Ведомость размещения тротуаров, пешеходных и велосипедных дорожек | | | | | | | | | | |
|---|----------------------|---------------------|---------|--------------|-----------|------------------|---------------|------------------|-------------|-----------|
| ул. Молодежная | | | | | | | | | | |
| №п/п | Начало участка, км,м | Конец участка, км,м | Вид | Расположение | Ширина, м | Объект установки | Материал | Протяжённость, м | Площадь, м² | Состояние |
| 1 | 0,008 | 0,136 | Тротуар | Справа | 1,0 | Населенный пункт | Асфальтобетон | 128 | 128 | Требуется |
| 2 | 0,008 | 0,160 | Тротуар | Слева | 1,0 | Населенный пункт | Асфальтобетон | 152 | 152 | Требуется |
| 3 | 0,136 | 0,147 | Тротуар | Справа | 1,0 - 1,5 | Населенный пункт | Асфальтобетон | 11 | 14 | Требуется |
| 4 | 0,147 | 0,213 | Тротуар | Справа | 1,5 | Населенный пункт | Асфальтобетон | 66 | 99 | Требуется |
| 5 | 0,166 | 0,285 | Тротуар | Слева | 1,5 | Населенный пункт | Асфальтобетон | 119 | 179 | Требуется |
| 6 | 0,217 | 0,285 | Тротуар | Справа | 1,5 | Населенный пункт | Асфальтобетон | 68 | 102 | Требуется |
| Итого установлено: | | | | | | | | 0 | 0 | |
| Итого требуется: | | | | | | | | 545 | 674 | |
| Итого к демонтажу: | | | | | | | | 0 | 0 | |
| Итого: | | | | | | | | 544 | 674 | |

| Ведомость размещения мест для стоянки велосипедов | | | | | | | | | |
|---|----------------------|--------------|------------------|-----|-----------------|-----------|-------------|-----------|------------------------------|
| ул. Молодежная | | | | | | | | | |
| №п/п | Местоположение, км,м | Расположение | Объект установки | Тип | Количество мест | | | Размер, м | Размещение от проезжей части |
| | | | | | Установлено | Требуется | К демонтажу | | |

| Ведомость размещения искусственных неровностей | | | | | | | | |
|--|-------------|--------------|-------------|----------|-----------|-----------|-----------|-----------|
| ул. Молодежная | | | | | | | | |
| №п/п | Адрес, км,м | Расположение | Конструкция | Размеры | | | Объём, м³ | Состояние |
| | | | | Длина, м | Ширина, м | Высота, м | | |

| Ведомость световозвращателей, применяемых самостоятельно | | | | | | | | |
|--|-------------------------|------------------------|--------------|-------|------------|----------|-----------|----------------|
| ул. Молодежная | | | | | | | | |
| №п/п | Начало участка, км,м | Конец участка, км,м | Расположение | Марка | Количество | Длина, м | Состояние | Дата установки |

| Ведомость размещения работающих в автоматическом режиме специальных технических средств, имеющие функции фото- и киносъемки, видеозаписи для фиксации нарушений Правил дорожного движения Российской Федерации | | | | | | | |
|--|-------------|--------------|-------------------------|---------------|-----------------------|----------------------------|-----------|
| ул. Молодежная | | | | | | | |
| №п/п | Адрес, км,м | Расположение | Широта, ° Долгота, ° | Зона контроля | Фиксируемые нарушения | Ограничение скорости, км/ч | Состояние |

| Ведомость шумовых полос | | | | | | | | | | |
|-------------------------|----------------------|---------------------|------------------------|------------------|-------------|--------------|----------|-------------|----------|-----------|
| ул. Молодежная | | | | | | | | | | |
| №п/п | Начало участка, км,м | Конец участка, км,м | Положение блоков, км,м | Протяжённость, м | Конструкция | Расположение | Материал | Площадь, м² | Объём, л | Состояние |

| Ведомость размещения парковочного пространства | | | | | | | |
|--|--------------|-------------|--------------|------------|--------------------------|--------------|-------------|
| ул. Молодежная | | | | | | | |
| №п/п | Начало, км,м | Конец, км,м | Расположение | Число мест | Число мест для инвалидов | Тип покрытия | Площадь, м² |

Ведомость размещения бортового камня (бордюра)

ул. Молодежная

| №п/п | Начало участка, км,м | Конец участка, км,м | Расположение | Длина, м | Высота, м | Материал | Состояние |
|--------|-------------------------|------------------------|---------------|----------|-----------|----------|-----------|
| 1 | 0,008 | 0,136 | Правая кромка | 128 | 0,2 | Бетон | Требуется |
| Итого: | | | Установлено | | | | |
| | | | Требуется | 128 | | | |
| | | | К демонтажу | | | | |

ПРОЕКТ ОРГАНИЗАЦИИ ДОРОЖНОГО ДВИЖЕНИЯ
на период эксплуатации автомобильной дороги
ул. Новая
км 0+000 – км 0+608
п. Искра, Искровский сельсовет, Черепановский район,
Новосибирская область

| | | | | |
|---|--|--------------------------------------|--|---------------------------------------|
| Тротуары слева | | 0,052 - 0,084, (32 м), а/б, ш. 1,5 м | | 0,087 - 0,211, (124 м), а/б, ш. 1,5 м |
| Дорожные ограждения и направляющие устройства слева | | | | |
| Дорожная разметка слева | | | | |



п. Искра
ул. Новая
0,000-0,211
1:700

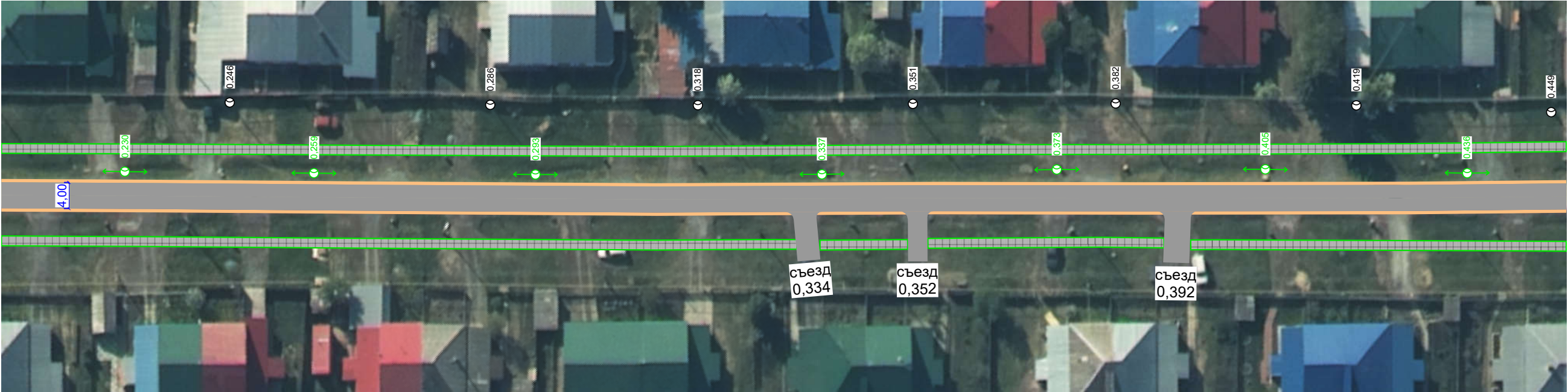


| | | | | |
|--|--|-------------------------------------|--|--------------------------------------|
| Дорожная разметка справа | | | | |
| Дорожные ограждения и направляющие устройства справа | | | | |
| Тротуары справа | | 0,098 - 0,114, 116 м, а/б ш 15 м | | 0,117 - 0,211, 194 м, а/б, ш. 15 м70 |

| | | | | |
|---|--------------------------------------|--|--|--|
| Тротуары слева | 0,211 - 0,451, (240 м), а/д, ш. 15 м | | | |
| Дорожные ограждения и направляющие устройства слева | | | | |
| Дорожная разметка слева | | | | |



п. Искра
ул. Новая
0,211-0,451
1:700



| | | | | |
|--|--------------------------------------|--|-------------------------------------|-------------------------------------|
| Дорожная разметка справа | | | | |
| Дорожные ограждения и направляющие устройства справа | | | | |
| Тротуары справа | 0,211 - 0,333, (122 м), а/д, ш. 15 м | 0,337 - 0,350, (13 м), а/д, ш. 15 м | 0,353 - 0,389, (36 м), а/д, ш. 15 м | 0,394 - 0,451, (58 м), а/д, ш. 15 м |

| Сводная ведомость объёмов горизонтальной дорожной разметки | | | | | | | | | | |
|--|--|--|--|--|--|--|--|--|--|--|
| ул. Новая | | | | | | | | | | |
| № км | | | | | | | | | | |
| Коеф. привед. к 1.1* | | | | | | | | | | |
| Ширина, м | | | | | | | | | | |
| Единицы | | | | | | | | | | |
| 0,000 - 0,608 | | | | | | | | | | |
| Длина, км | | | | | | | | | | |
| Привед. длина, км | | | | | | | | | | |
| Площадь, м² | | | | | | | | | | |
| *Такой же ширины | | | | | | | | | | |

| Ведомость горизонтальной дорожной разметки | | | | | | | | | | |
|--|--------------|-------------|--------------|-------|----------|-----------------|------------|----------|-------------|-----------|
| ул. Новая | | | | | | | | | | |
| №п/п | Начало, км,м | Конец, км,м | Расположение | Номер | Длина, м | Ширина линий, м | Количество | Материал | Площадь, м² | Состояние |

| Ведомость вертикальной дорожной разметки | | | | | | | | | | |
|--|-------------|--------------|-------|-----------|-----------|----------|------------|----------|-------------|-----------|
| ул. Новая | | | | | | | | | | |
| №п/п | Адрес, км,м | Расположение | Номер | Высота, м | Ширина, м | Длина, м | Количество | Материал | Площадь, м² | Состояние |
| | | | | | | | | | Всего | |

| Ведомость размещения дорожных знаков | | | | | | | | |
|--------------------------------------|--------------------|------------------|--|-------------|----------------------|------------|--------------------------|--|
| ул. Новая | | | | | | | | |
| Номер знака | Наименование знака | Типоразмер знака | Площадь знаков, м² (для знаков индивидуального проектирования) | Адрес, км,м | Состояние | Количество | Месторасположение | |
| Знаки приоритета | | | | | | | | |
| 2.4 | Уступите дорогу | I | | 0,059 | Требуется установить | 1 | Примыкание справа "съезд | |
| 2.1 | Главная дорога | I | | 0,600 | Требуется установить | 1 | Справа | |
| 2.4 | Уступите дорогу | I | | 0,608 | Требуется установить | 1 | Слева | |
| Итого установлено: | | | 0 | | | | | |
| Итого требуется: | | | 3 | | | | | |
| Итого перенести: | | | 0 | | | | | |
| Итого к демонтажу: | | | 0 | | | | | |
| Итого: | | | 3 | | | | | |

| Номер знака | Наименование знака | Типоразмер знака | Площадь знаков, м² (для знаков индивидуального проектирования) | Адрес, км,м | Состояние | Количество | Месторасположение |
|--|----------------------------|------------------|---|-------------|----------------------|------------|-------------------|
| Знаки дополнительной информации (таблички) | | | | | | | |
| 8.13 | Направление главной дороги | I | | 0,600 | Требуется установить | 1 | Справа |
| 8.13 | Направление главной дороги | I | | 0,608 | Требуется установить | 1 | Слева |
| Итого установлено: | | 0 | | | | | |
| Итого требуется: | | 2 | | | | | |
| Итого перенести: | | 0 | | | | | |
| Итого к демонтажу: | | 0 | | | | | |
| Итого: | | 2 | | | | | |
| ВСЕГО УСТАНОВЛЕНО: | | 0 | | | | | |
| ВСЕГО ТРЕБУЕТСЯ УСТАНОВИТЬ: | | 5 | | | | | |
| ВСЕГО ПЕРЕНЕСТИ: | | 0 | | | | | |
| ВСЕГО К ДЕМОНТАЖУ: | | 0 | | | | | |
| ВСЕГО: | | 5 | | | | | |

Ведомость обоснования установки запрещающих дорожных знаков

ул. Новая

| №п/п | Адрес, км,м | Расположение | Номер по ГОСТ | Наименование знака | Обоснование |
|------|-------------|--------------|---------------|--------------------|-------------|
|------|-------------|--------------|---------------|--------------------|-------------|

Ведомость размещения дорожного ограждения

ул. Новая

| № п/п | Начало участка, км,м | Конец участка, км,м | Протяжённость, м | Тип | Удерживающая способность | Высота, м | Расположение | Объект установки | Состояние | Дата установки |
|-------|----------------------|---------------------|------------------|-----|--------------------------|-----------|--------------|------------------|-----------|----------------|
|-------|----------------------|---------------------|------------------|-----|--------------------------|-----------|--------------|------------------|-----------|----------------|

Ведомость размещения пешеходных ограждений

ул. Новая

| № п/п | Начало участка, км,м | Конец участка, км,м | Протяжённость, м | Тип | Материал | Высота, м | Расположение | Объект установки | Состояние | Дата установки |
|-------|----------------------|---------------------|------------------|-----|----------|-----------|--------------|------------------|-----------|----------------|
|-------|----------------------|---------------------|------------------|-----|----------|-----------|--------------|------------------|-----------|----------------|

Ведомость размещения сигнальных столбиков

ул. Новая

| №п/п | Начало участка, км,м | Конец участка, км,м | Протяжённость, м/шт | Расположение | Тип | Материал | Состояние | Объект установки |
|------|----------------------|---------------------|---------------------|--------------|-----|----------|-----------|------------------|
|------|----------------------|---------------------|---------------------|--------------|-----|----------|-----------|------------------|

| | | |
|-----------|-----|---------------------|
| Итого | | |
| Состояние | Тип | Протяжённость, м/шт |

| Ведомость размещения искусственного освещения | | | | | | | |
|---|----------------------|---------------------|------------------|-------------------------|------------------|----------------------|--------------|
| ул. Новая | | | | | | | |
| №п/п | Начало участка, км,м | Конец участка, км,м | Объект установки | Опор / светильников, шт | Протяжённость, м | Состояние | Расположение |
| 1 | 0,022 | 0,605 | Населенный пункт | 18/18 | 582 | Требуется установить | Левая кромка |
| 2 | 0,077 | 0,077 | Населенный пункт | 1/1 | 0 | Установлено | Левая бровка |
| 3 | 0,108 | 0,108 | Населенный пункт | 1/1 | 0 | Установлено | Левая бровка |
| 4 | 0,143 | 0,143 | Населенный пункт | 1/1 | 0 | Установлено | Левая бровка |
| 5 | 0,177 | 0,177 | Населенный пункт | 1/1 | 0 | Установлено | Левая бровка |
| 6 | 0,210 | 0,210 | Населенный пункт | 1/1 | 0 | Установлено | Левая бровка |
| 7 | 0,246 | 0,246 | Населенный пункт | 1/1 | 0 | Установлено | Левая бровка |
| 8 | 0,286 | 0,286 | Населенный пункт | 1/1 | 0 | Установлено | Левая бровка |
| 9 | 0,318 | 0,318 | Населенный пункт | 1/1 | 0 | Установлено | Левая бровка |
| 10 | 0,351 | 0,351 | Населенный пункт | 1/1 | 0 | Установлено | Левая бровка |
| 11 | 0,382 | 0,382 | Населенный пункт | 1/1 | 0 | Установлено | Левая бровка |
| 12 | 0,419 | 0,419 | Населенный пункт | 1/1 | 0 | Установлено | Левая бровка |
| 13 | 0,449 | 0,449 | Населенный пункт | 1/1 | 0 | Установлено | Левая бровка |
| 14 | 0,490 | 0,490 | Населенный пункт | 1/1 | 0 | Установлено | Левая бровка |
| 15 | 0,539 | 0,539 | Населенный пункт | 1/1 | 0 | Установлено | Левая бровка |

Итого по дороге

| Итого | | |
|-------------|-------------------------|------------------|
| Состояние | Опор / светильников, шт | Протяжённость, м |
| Требуется | 18/18 | 582 |
| Установлено | 14/14 | 0 |

| Ведомость размещения остановочных пунктов маршрутных транспортных средств | | | | | | | | | | | |
|---|-------------|--------------|----------|--|-----------|-------------|------------------------------------|-----------------------|------------|----------------------|------------|
| ул. Новая | | | | | | | | | | | |
| № п/п | Адрес, км,м | Расположение | Название | Наличие посадочных площадок, заездных карманов, павильонов | | | Наличие переходно-скоростных полос | Длина по нормативу, м | | Фактическая длина, м | |
| | | | | обустроено | требуется | к демонтажу | | разгон | торможение | разгон | торможение |

| Ведомость размещения пешеходных переходов | | | | | |
|---|-------------|--------------|-----------|---|--|
| ул. Новая | | | | | |
| №п/п | Адрес, км,м | Вид перехода | Состояние | Наличие пешеходных дорожек от места остановки общественного тр-та до пешеходных переходов | |

| Ведомость размещения светофорных объектов | | | | | | | | | | |
|---|-------------|-----------------|--------|----------------------------------|-----------|-------------|------------|-----------|-------------|---------------|
| ул. Новая | | | | | | | | | | |
| №п/п | Адрес, км,м | Типы светофоров | Объект | Количество светофоров на объекте | | | | | | Год установки |
| | | | | транспортных | | | пешеходных | | | |
| | | | | существ. | проектных | к демонтажу | существ. | проектных | к демонтажу | |

| Ведомость размещения тротуаров, пешеходных и велосипедных дорожек ул. Новая | | | | | | | | | | |
|--|-------------------------|------------------------|---------|--------------|-----------|------------------|---------------|------------------|-------------|-----------|
| №п/п | Начало участка, км,м | Конец участка, км,м | Вид | Расположение | Ширина, м | Объект установки | Материал | Протяжённость, м | Площадь, м² | Состояние |
| 1 | 0,052 | 0,084 | Тротуар | Слева | 1,5 | Населенный пункт | Асфальтобетон | 31 | 47 | Требуется |
| 2 | 0,087 | 0,560 | Тротуар | Слева | 1,5 | Населенный пункт | Асфальтобетон | 473 | 710 | Требуется |
| 3 | 0,098 | 0,114 | Тротуар | Справа | 1,5 | Населенный пункт | Асфальтобетон | 16 | 24 | Требуется |
| 4 | 0,117 | 0,333 | Тротуар | Справа | 1,5 | Населенный пункт | Асфальтобетон | 216 | 324 | Требуется |
| 5 | 0,337 | 0,350 | Тротуар | Справа | 1,5 | Населенный пункт | Асфальтобетон | 13 | 20 | Требуется |
| 6 | 0,353 | 0,389 | Тротуар | Справа | 1,5 | Населенный пункт | Асфальтобетон | 36 | 54 | Требуется |
| 7 | 0,394 | 0,560 | Тротуар | Слева | 1,5 | Населенный пункт | Асфальтобетон | 166 | 250 | Требуется |
| Итого установлено: | | | | | | | | 0 | 0 | |
| Итого требуется: | | | | | | | | 952 | 1429 | |
| Итого к демонтажу: | | | | | | | | 0 | 0 | |
| Итого: | | | | | | | | 951 | 1429 | |

| Ведомость размещения мест для стоянки велосипедов ул. Новая | | | | | | | | | |
|--|-------------------------|--------------|------------------|-----|-----------------|-----------|-------------|-----------|------------------------------|
| №п/п | Местоположение, км,м | Расположение | Объект установки | Тип | Количество мест | | | Размер, м | Размещение от проезжей части |
| | | | | | Установлено | Требуется | К демонтажу | | |

| Ведомость размещения искусственных неровностей | | | | | | | | |
|--|-------------|--------------|-------------|----------|-----------|-----------|-----------|-----------|
| ул. Новая | | | | | | | | |
| №п/п | Адрес, км,м | Расположение | Конструкция | Размеры | | | Объём, м³ | Состояние |
| | | | | Длина, м | Ширина, м | Высота, м | | |

| Ведомость световозвращателей, применяемых самостоятельно ул. Новая | | | | | | | | |
|---|-------------------------|------------------------|--------------|-------|------------|----------|-----------|----------------|
| №п/п | Начало участка, км,м | Конец участка, км,м | Расположение | Марка | Количество | Длина, м | Состояние | Дата установки |

| Ведомость размещения работающих в автоматическом режиме специальных технических средств, имеющие функции фото- и киносъёмки, видеозаписи для фиксации нарушений Правил дорожного движения Российской Федерации ул. Новая | | | | | | | |
|--|-------------|--------------|-------------------------|---------------|-----------------------|----------------------------|-----------|
| №п/п | Адрес, км,м | Расположение | Широта, ° Долгота, ° | Зона контроля | Фиксируемые нарушения | Ограничение скорости, км/ч | Состояние |

| Ведомость шумовых полос ул. Новая | | | | | | | | | | |
|--------------------------------------|-------------------------|------------------------|--------------------------------|------------------|-------------|--------------|----------|-------------|----------|-----------|
| №п/п | Начало участка, км,м | Конец участка, км,м | Положение бло- ков, км,м | Протяжённость, м | Конструкция | Расположение | Материал | Площадь, м² | Объём, л | Состояние |

Ведомость размещения парковочного пространства
ул. Новая

| №п/п | Начало, км,м | Конец, км,м | Расположение | Число мест | Число мест для инвалидов | Тип покрытия | Площадь, м² |
|------|--------------|-------------|--------------|------------|--------------------------|--------------|-------------|
|------|--------------|-------------|--------------|------------|--------------------------|--------------|-------------|

Ведомость размещения бортового камня (бордюра)

ул. Новая

| №п/п | Начало участка, км,м | Конец участка, км,м | Расположение | Длина, м | Высота, м | Материал | Состояние |
|------|----------------------|---------------------|--------------|----------|-----------|----------|-----------|
|------|----------------------|---------------------|--------------|----------|-----------|----------|-----------|

ПРОЕКТ ОРГАНИЗАЦИИ ДОРОЖНОГО ДВИЖЕНИЯ
на период эксплуатации автомобильной дороги
ул. Юбилейная
км 0+000 – км 0+833
п. Искра, Искровский сельсовет, Черепановский район,
Новосибирская область

| | | |
|---|---------------------------------------|--|
| Тротуары слева | 0,061 – 0,213, (152 м), а/б, ш. 1,5 м | |
| Дорожные ограждения и направляющие устройства слева | | |
| Дорожная разметка слева | | |



п. Искра
ул. Юбилейная
уч.1
0,000-0,213
1:700



| | | |
|--|---------------------------------------|--|
| Дорожная разметка справа | | |
| Дорожные ограждения и направляющие устройства справа | | |
| Тротуары справа | 0,061 – 0,213, (152 м), а/б, ш. 1,5 м | |

| | | |
|---|--------------------------------------|--|
| Тротуары слева | 0,453 – 0,522, (69 м), а/д, ш. 1,5 м | |
| Дорожные ограждения и направляющие устройства слева | | |
| Дорожная разметка слева | | |



п. Искра
ул. Юбилейная
уч.1
0,453-0,714
1:700



| | | |
|--|---------------------------------------|----|
| Дорожная разметка справа | | |
| Дорожные ограждения и направляющие устройства справа | | |
| Тротуары справа | 0,453 – 0,563, (110 м), а/д, ш. 1,5 м | 81 |

| Сводная ведомость объёмов горизонтальной дорожной разметки | | | | | | | | | | |
|--|--|--|--|--|--|--|--|--|--|--|
| ул. Юбилейная уч.1 | | | | | | | | | | |
| № км | | | | | | | | | | |
| Козф. привед. к 1.1* | | | | | | | | | | |
| Ширина, м | | | | | | | | | | |
| Единицы | | | | | | | | | | |
| 0,000 - 0,719 | | | | | | | | | | |
| Длина, км | | | | | | | | | | |
| Привед. длина, км | | | | | | | | | | |
| Площадь, м² | | | | | | | | | | |
| *Такой же ширины | | | | | | | | | | |

| Ведомость горизонтальной дорожной разметки | | | | | | | | | | |
|--|--------------|-------------|--------------|-------|----------|-----------------|------------|----------|-------------|-----------|
| ул. Юбилейная уч.1 | | | | | | | | | | |
| №п/п | Начало, км,м | Конец, км,м | Расположение | Номер | Длина, м | Ширина линий, м | Количество | Материал | Площадь, м² | Состояние |

| Ведомость вертикальной дорожной разметки | | | | | | | | | | |
|--|-------------|--------------|-------|-----------|-----------|----------|------------|----------|-------------|-----------|
| ул. Юбилейная уч.1 | | | | | | | | | | |
| №п/п | Адрес, км,м | Расположение | Номер | Высота, м | Ширина, м | Длина, м | Количество | Материал | Площадь, м² | Состояние |
| | | | | | | | | | Всего | |

| Ведомость размещения дорожных знаков | | | | | | | |
|--------------------------------------|--------------------|------------------|---|-------------|-----------|------------|-------------------|
| ул. Юбилейная уч.1 | | | | | | | |
| Номер знака | Наименование знака | Типоразмер знака | Площадь знаков, м² (для знаков индивидуального проектирования) | Адрес, км,м | Состояние | Количество | Месторасположение |

| Знаки приоритета | | | | | | | |
|------------------|-----------------|---|--|-------|----------------------|---|--|
| 2.4 | Уступите дорогу | I | | 0,236 | Требуется установить | 1 | Примыкание справа "съезд к домам" на 0,233 |
| 2.1 | Главная дорога | I | | 0,396 | Требуется установить | 1 | Справа |
| 2.1 | Главная дорога | I | | 0,426 | Требуется установить | 1 | Слева |
| 2.1 | Главная дорога | I | | 0,579 | Требуется установить | 1 | Справа |
| 2.4 | Уступите дорогу | I | | 0,591 | Требуется установить | 1 | Примыкание слева "съезд в поле" на 0,593 |

| Номер знака | Наименование знака | Типоразмер знака | Площадь знаков, м² (для знаков индивидуального проектирования) | Адрес, км,м | Состояние | Количество | Месторасположение |
|--------------------|--------------------|------------------|---|-------------|----------------------|------------|-------------------|
| 2.1 | Главная дорога | I | | 0,607 | Требуется установить | 1 | Слева |
| 2.1 | Главная дорога | I | | 0,717 | Требуется установить | 1 | Справа |
| Итого установлено: | | 0 | | | | | |
| Итого требуется: | | 7 | | | | | |
| Итого перенести: | | 0 | | | | | |
| Итого к демонтажу: | | 0 | | | | | |
| Итого: | | 7 | | | | | |

| | | | | | | | |
|--|----------------------------|----|--|-------|----------------------|---|--|
| Знаки дополнительной информации (таблички) | | | | | | | |
| 8.13 | Направление главной дороги | I | | 0,579 | Требуется установить | 1 | Справа |
| 8.13 | Направление главной дороги | I | | 0,591 | Требуется установить | 1 | Примыкание слева "съезд в поле" на 0,593 |
| 8.13 | Направление главной дороги | I | | 0,607 | Требуется установить | 1 | Слева |
| 8.13 | Направление главной дороги | I | | 0,717 | Требуется установить | 1 | Справа |
| Итого установлено: | | 0 | | | | | |
| Итого требуется: | | 4 | | | | | |
| Итого перенести: | | 0 | | | | | |
| Итого к демонтажу: | | 0 | | | | | |
| Итого: | | 4 | | | | | |
| ВСЕГО УСТАНОВЛЕНО: | | 0 | | | | | |
| ВСЕГО ТРЕБУЕТСЯ УСТАНОВИТЬ: | | 11 | | | | | |
| ВСЕГО ПЕРЕНЕСТИ: | | 0 | | | | | |
| ВСЕГО К ДЕМОНТАЖУ: | | 0 | | | | | |
| ВСЕГО: | | 11 | | | | | |

Ведомость обоснования установки запрещающих дорожных знаков

ул. Юбилейная
уч.1

| №п/п | Адрес, км,м | Расположение | Номер по ГОСТ | Наименование знака | Обоснование |
|------|-------------|--------------|---------------|--------------------|-------------|
|------|-------------|--------------|---------------|--------------------|-------------|

Ведомость размещения дорожного ограждения

ул. Юбилейная
уч.1

| № п/п | Начало участка, км,м | Конец участка, км,м | Протяжённость, м | Тип | Удерживающая способность | Высота, м | Расположение | Объект установки | Состояние | Дата установки |
|-------|----------------------|---------------------|------------------|-----|--------------------------|-----------|--------------|------------------|-----------|----------------|
|-------|----------------------|---------------------|------------------|-----|--------------------------|-----------|--------------|------------------|-----------|----------------|

Ведомость размещения пешеходных ограждений

ул. Юбилейная
уч.1

| № п/п | Начало участка, км,м | Конец участка, км,м | Протяжённость, м | Тип | Материал | Высота, м | Расположение | Объект установки | Состояние | Дата установки |
|-------|----------------------|---------------------|------------------|-----|----------|-----------|--------------|------------------|-----------|----------------|
|-------|----------------------|---------------------|------------------|-----|----------|-----------|--------------|------------------|-----------|----------------|

Ведомость размещения сигнальных столбиков

ул. Юбилейная
уч.1

| №п/п | Начало участка, км,м | Конец участка, км,м | Протяжённость, м/шт | Расположение | Тип | Материал | Состояние | Объект установки |
|------|----------------------|---------------------|---------------------|--------------|-----|----------|-----------|------------------|
|------|----------------------|---------------------|---------------------|--------------|-----|----------|-----------|------------------|

| Итого | | |
|-----------|-----|---------------------|
| Состояние | Тип | Протяжённость, м/шт |

Ведомость размещения искусственного освещения

ул. Юбилейная
уч.1

| №п/п | Начало участка, км,м | Конец участка, км,м | Объект установки | Опор / светильников, шт | Протяжённость, м | Состояние | Расположение |
|------|----------------------|---------------------|------------------|-------------------------|------------------|----------------------|--------------|
| 1 | 0,022 | 0,059 | Населенный пункт | 2/2 | 37 | Требуется установить | Левая бровка |
| 2 | 0,090 | 0,090 | Населенный пункт | 1/1 | 0 | Установлено | Левая бровка |
| 3 | 0,126 | 0,126 | Населенный пункт | 1/1 | 0 | Установлено | Левая бровка |
| 4 | 0,158 | 0,158 | Населенный пункт | 1/1 | 0 | Установлено | Левая бровка |
| 5 | 0,188 | 0,188 | Населенный пункт | 1/1 | 0 | Установлено | Левая бровка |
| 6 | 0,227 | 0,227 | Населенный пункт | 1/1 | 0 | Установлено | Левая бровка |
| 7 | 0,254 | 0,254 | Населенный пункт | 1/1 | 0 | Установлено | Левая бровка |
| 8 | 0,288 | 0,288 | Населенный пункт | 1/1 | 0 | Установлено | Левая бровка |
| 9 | 0,319 | 0,319 | Населенный пункт | 1/1 | 0 | Установлено | Левая бровка |
| 10 | 0,349 | 0,349 | Населенный пункт | 1/1 | 0 | Установлено | Левая бровка |
| 11 | 0,380 | 0,380 | Населенный пункт | 1/1 | 0 | Установлено | Левая бровка |
| 12 | 0,403 | 0,403 | Населенный пункт | 1/1 | 0 | Установлено | Левая кромка |
| 13 | 0,432 | 0,432 | Населенный пункт | 1/1 | 0 | Установлено | Левая бровка |
| 14 | 0,462 | 0,559 | Населенный пункт | 4/4 | 97 | Требуется установить | Левая бровка |
| 15 | 0,502 | 0,502 | Населенный пункт | 1/1 | 0 | Установлено | Левая кромка |
| 16 | 0,580 | 0,713 | Населенный пункт | 5/5 | 135 | Требуется установить | Левая кромка |

Итого по дороге

| Итого | | |
|-------------|-------------------------|------------------|
| Состояние | Опор / светильников, шт | Протяжённость, м |
| Требуется | 11/11 | 268 |
| Установлено | 13/13 | 0 |

Ведомость размещения остановочных пунктов маршрутных транспортных средств

ул. Юбилейная
уч.1

| № п/п | Адрес, км,м | Расположение | Название | Наличие посадочных площадок, заездных карманов, павильонов | | | Наличие переходно-скоростных полос | Длина по нормативу, м | | Фактическая длина, м | |
|-------|-------------|--------------|----------|--|-----------|-------------|------------------------------------|-----------------------|------------|----------------------|------------|
| | | | | обустроено | требуется | к демонтажу | | разгон | торможение | разгон | торможение |

Ведомость размещения пешеходных переходов

ул. Юбилейная
уч.1

| №п/п | Адрес, км,м | Вид перехода | Состояние | Наличие пешеходных дорожек от места остановки общественного тр-та до пешеходных переходов |
|------|-------------|--------------|-----------|---|
|------|-------------|--------------|-----------|---|

| Ведомость размещения светофорных объектов | | | | | | | | | | |
|---|-------------|-----------------|--------|----------------------------------|-----------|-------------|------------|-----------|-------------|---------------|
| ул. Юбилейная уч.1 | | | | | | | | | | |
| №п/п | Адрес, км,м | Типы светофоров | Объект | Количество светофоров на объекте | | | | | | Год установки |
| | | | | транспортных | | | пешеходных | | | |
| | | | | существ. | проектных | к демонтажу | существ. | проектных | к демонтажу | |

| Ведомость размещения тротуаров, пешеходных и велосипедных дорожек | | | | | | | | | | |
|---|----------------------|---------------------|---------|--------------|-----------|------------------|---------------|------------------|-------------|-----------|
| ул. Юбилейная уч.1 | | | | | | | | | | |
| №п/п | Начало участка, км,м | Конец участка, км,м | Вид | Расположение | Ширина, м | Объект установки | Материал | Протяжённость, м | Площадь, м² | Состояние |
| 1 | 0,061 | 0,230 | Тротуар | Справа | 1,5 | Населенный пункт | Асфальтобетон | 169 | 254 | Требуется |
| 2 | 0,061 | 0,234 | Тротуар | Слева | 1,5 | Населенный пункт | Асфальтобетон | 172 | 259 | Требуется |
| 3 | 0,236 | 0,377 | Тротуар | Справа | 1,5 | Населенный пункт | Асфальтобетон | 141 | 211 | Требуется |
| 4 | 0,237 | 0,408 | Тротуар | Слева | 1,5 | Населенный пункт | Асфальтобетон | 173 | 259 | Требуется |
| 5 | 0,381 | 0,410 | Тротуар | Справа | 1,5 | Населенный пункт | Асфальтобетон | 29 | 44 | Требуется |
| 6 | 0,414 | 0,419 | Тротуар | Справа | 1,5 | Населенный пункт | Асфальтобетон | 5 | 8 | Требуется |
| 7 | 0,415 | 0,522 | Тротуар | Слева | 1,5 | Населенный пункт | Асфальтобетон | 109 | 163 | Требуется |
| 8 | 0,424 | 0,443 | Тротуар | Справа | 1,5 | Населенный пункт | Асфальтобетон | 18 | 27 | Требуется |
| 9 | 0,452 | 0,492 | Тротуар | Справа | 1,5 | Населенный пункт | Асфальтобетон | 41 | 61 | Требуется |
| 10 | 0,495 | 0,563 | Тротуар | Справа | 1,5 | Населенный пункт | Асфальтобетон | 68 | 101 | Требуется |
| Итого установлено: | | | | | | | | 0 | 0 | |
| Итого требуется: | | | | | | | | 925 | 1387 | |
| Итого к демонтажу: | | | | | | | | 0 | 0 | |
| Итого: | | | | | | | | 925 | 1387 | |

| Ведомость размещения мест для стоянки велосипедов | | | | | | | | | |
|---|-------------------------|--------------|------------------|-----|-----------------|-----------|-------------|-----------|-----------------------------------|
| ул. Юбилейная уч.1 | | | | | | | | | |
| №п/п | Местоположение, км,м | Расположение | Объект установки | Тип | Количество мест | | | Размер, м | Размещение от про- езжей части |
| | | | | | Установлено | Требуется | К демонтажу | | |

| Ведомость размещения искусственных неровностей | | | | | | | | |
|--|-------------|--------------|-------------|----------|-----------|-----------|-----------|-----------|
| ул. Юбилейная уч.1 | | | | | | | | |
| №п/п | Адрес, км,м | Расположение | Конструкция | Размеры | | | Объём, м³ | Состояние |
| | | | | Длина, м | Ширина, м | Высота, м | | |

| Ведомость световозвращателей, применяемых самостоятельно | | | | | | | | |
|--|----------------------|---------------------|--------------|-------|------------|----------|-----------|----------------|
| ул. Юбилейная уч.1 | | | | | | | | |
| №п/п | Начало участка, км,м | Конец участка, км,м | Расположение | Марка | Количество | Длина, м | Состояние | Дата установки |

| Ведомость размещения работающих в автоматическом режиме специальных технических средств, имеющие функции фото- и киносъемки, видеозаписи для фиксации нарушений Правил дорожного движения Российской Федерации | | | | | | | | |
|--|-------------|--------------|-------------------------|---------------|--|-----------------------|----------------------------|-----------|
| ул. Юбилейная уч.1 | | | | | | | | |
| №п/п | Адрес, км,м | Расположение | Широта, ° Долгота, ° | Зона контроля | | Фиксируемые нарушения | Ограничение скорости, км/ч | Состояние |

Ведомость шумовых полос

ул. Юбилейная
уч.1

| №п/п | Начало участка, км,м | Конец участка, км,м | Положение бло- ков, км,м | Протяжённость, м | Конструкция | Расположение | Материал | Площадь, м² | Объём, л | Состояние |
|------|-------------------------|------------------------|--------------------------------|------------------|-------------|--------------|----------|-------------|----------|-----------|
|------|-------------------------|------------------------|--------------------------------|------------------|-------------|--------------|----------|-------------|----------|-----------|

Ведомость размещения парковочного пространства

ул. Юбилейная
уч.1

| №п/п | Начало, км,м | Конец, км,м | Расположение | Число мест | Число мест для инвалидов | Тип покрытия | Площадь, м² |
|------|--------------|-------------|--------------|------------|--------------------------|--------------|-------------|
|------|--------------|-------------|--------------|------------|--------------------------|--------------|-------------|

Ведомость размещения бортового камня (бордюра)

ул. Юбилейная
уч.1

| №п/п | Начало участка, км,м | Конец участка, км,м | Расположение | Длина, м | Высота, м | Материал | Состояние |
|------|-------------------------|------------------------|--------------|----------|-----------|----------|-----------|
|------|-------------------------|------------------------|--------------|----------|-----------|----------|-----------|